

COLAGENOMA ESTORIFORME EN LA PLANTA DEL PIE. A PROPÓSITO DE UN CASO

Palermo Buzón I, Camacho Jañez C
Hospital Universitario de Móstoles, Madrid

Introducción

El colagenoma estoriforme, también conocido como fibroma esclerótico, es un raro tumor benigno de la piel. Suele tratarse de un nódulo solitario, menor de 1cm y tiene una amplia distribución anatómica.

Es una lesión típica del síndrome de Cowden, que muestra múltiples lesiones de este tipo con histología idéntica. De hecho, varios autores lo consideran un marcador dérmico de dicho síndrome.

Numerosas lesiones pueden simular al colagenoma estoriforme, tales como los lipomas, neurofibromas...
La escisión simple es curativa.

Objetivos

Describir el caso de un colagenoma estoriforme en la planta del pie como lesión única sin asociarse a ningún síndrome conocido.

Material y métodos

Se presenta el caso clínico de tumor benigno, conocido como colagenoma estoriforme, localizado en la zona plantar del pie en un paciente de edad media sin antecedentes de riesgo conocidos

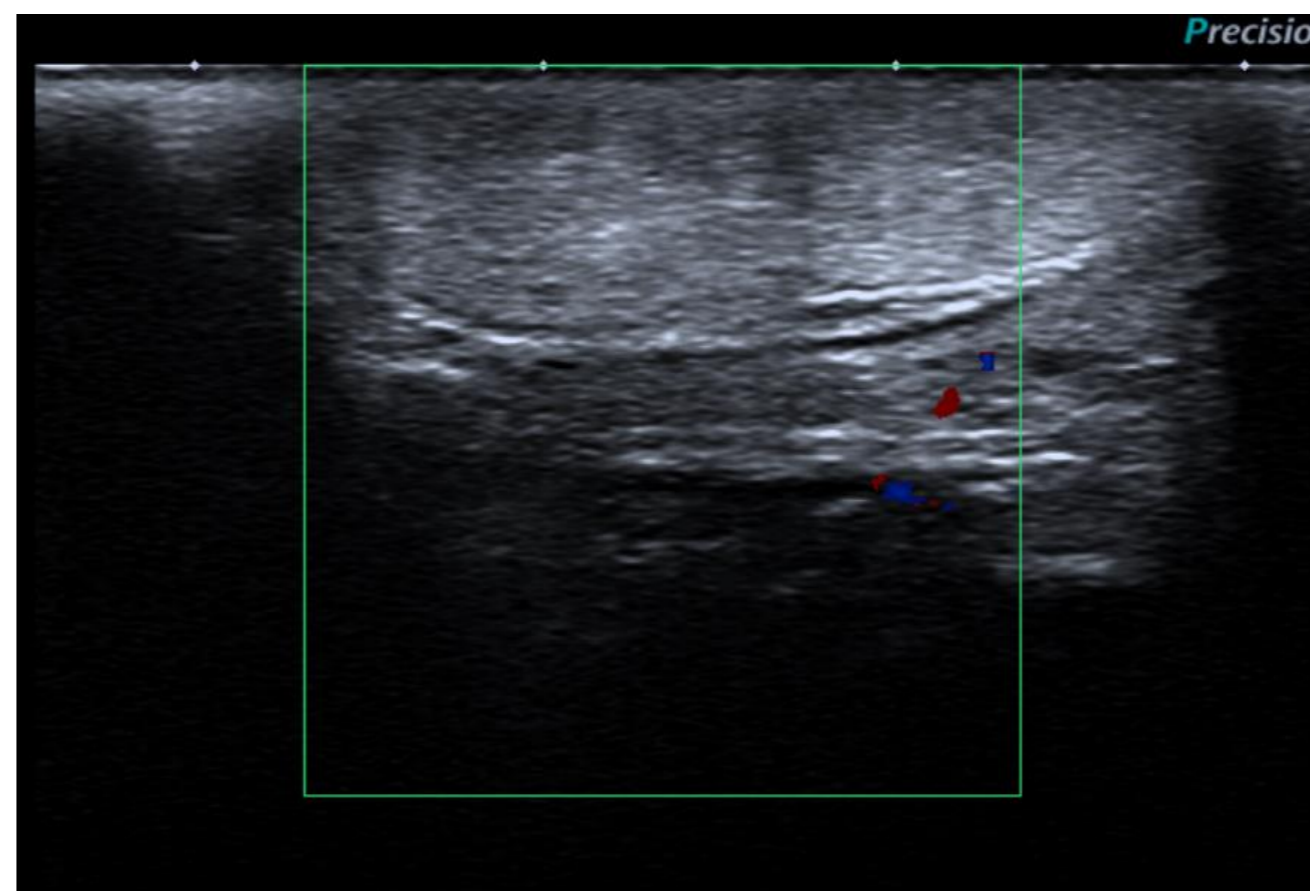
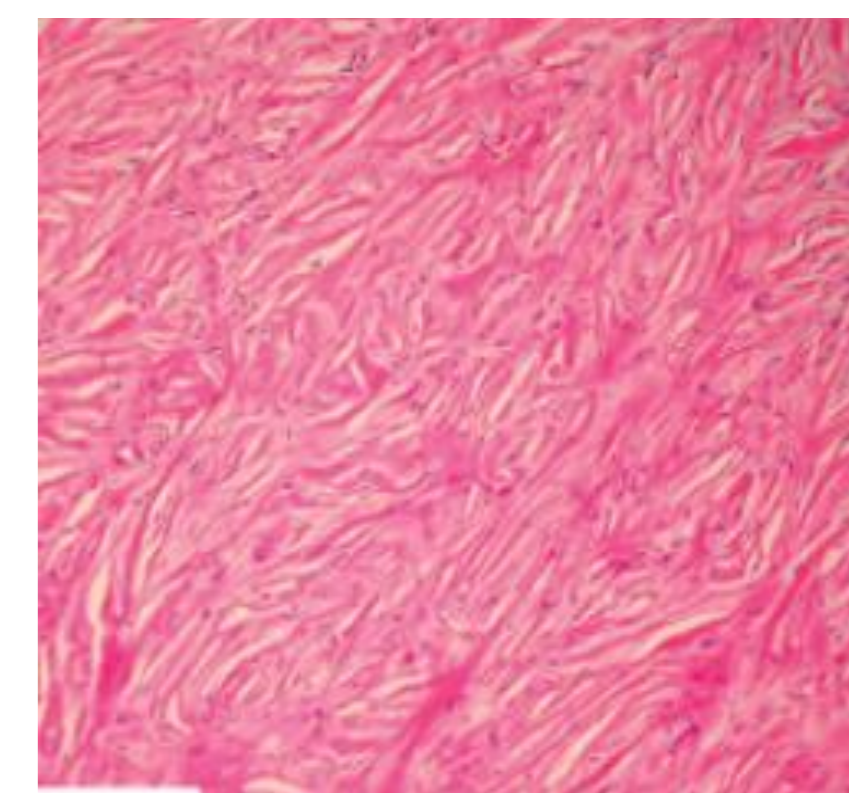
Resultados

Presentamos el caso de un paciente VIH positivo con hemiplejía residual por leucoencefalopatía multifocal progresiva que acude a nuestro servicio con una tumoración blanda y sésil en la zona plantar del segundo dedo del pie de años de evolución

Se realiza una ecografía que muestra un resultado compatible con lipoma ya que presenta un aspecto de lobulillos grasos, ovalada y superficial.

Tras realizar una resección intralesional que nos muestra una tumoración muy vascularizada, se envía a Anatomía Patológica para su posterior análisis.

El resultado definitivo es compatible con un fibroma esclerótico. Se trata de una lesión dérmica, no encapsulada que forma haces de aspecto colágeno, paucielulares con vasos de pequeño calibre intercalados. Muestra negatividad para actina y S100. No presenta mitosis.



Conclusión

- ✓ El colagenoma estoriforme es una lesión poco frecuente, escasamente descrita en la literatura.
- ✓ Puede asociarse o no al síndrome de Cowden.
- ✓ El diagnóstico es básicamente histológico y su resección es curativa.