

CONCEPTO DE FRACTURA INMINENTE EN PACIENTE ONCOLÓGICO: A PROPÓSITO DE UN CASO

DAVID GARCÍA MARINAS, ANDER MOSO BILBAO, IDOIA VILLAMOR GARCÍA, DANIEL ESCOBAR SÁNCHEZ, MAR ABEAL LOPEZ, HAIZEA PEÑA ARANTZIBIA

HOSPITAL UNIVERSITARIO BASURTO-BASURTUKO UNIBERTSITATE OSPITALEA

INTRODUCCIÓN

La escala de Mirels, y su relación con el concepto de Fractura Inminente (FI), supone una importante herramienta para la evaluación de la indicación quirúrgica de estas patologías.

Caso clínico

Varón de 65 años. Gonalgia izquierda.

AP: Mieloma Múltiple (MM) en remisión desde hace 8 años tras trasplante autólogo.

RMN: Lesiones líticas en ambas tibias

5 meses más tarde: Fractura bilateral de tibia patológica y de cúbito izquierdo

Tratamiento: Enclavado endomedular de ambas tibias y cúbito

Durante el ingreso el paciente presenta dos infecciones nosocomiales



Fig.1 Radiografías Iniciales. Fx bilateral de tibia y fx de cúbito proximal

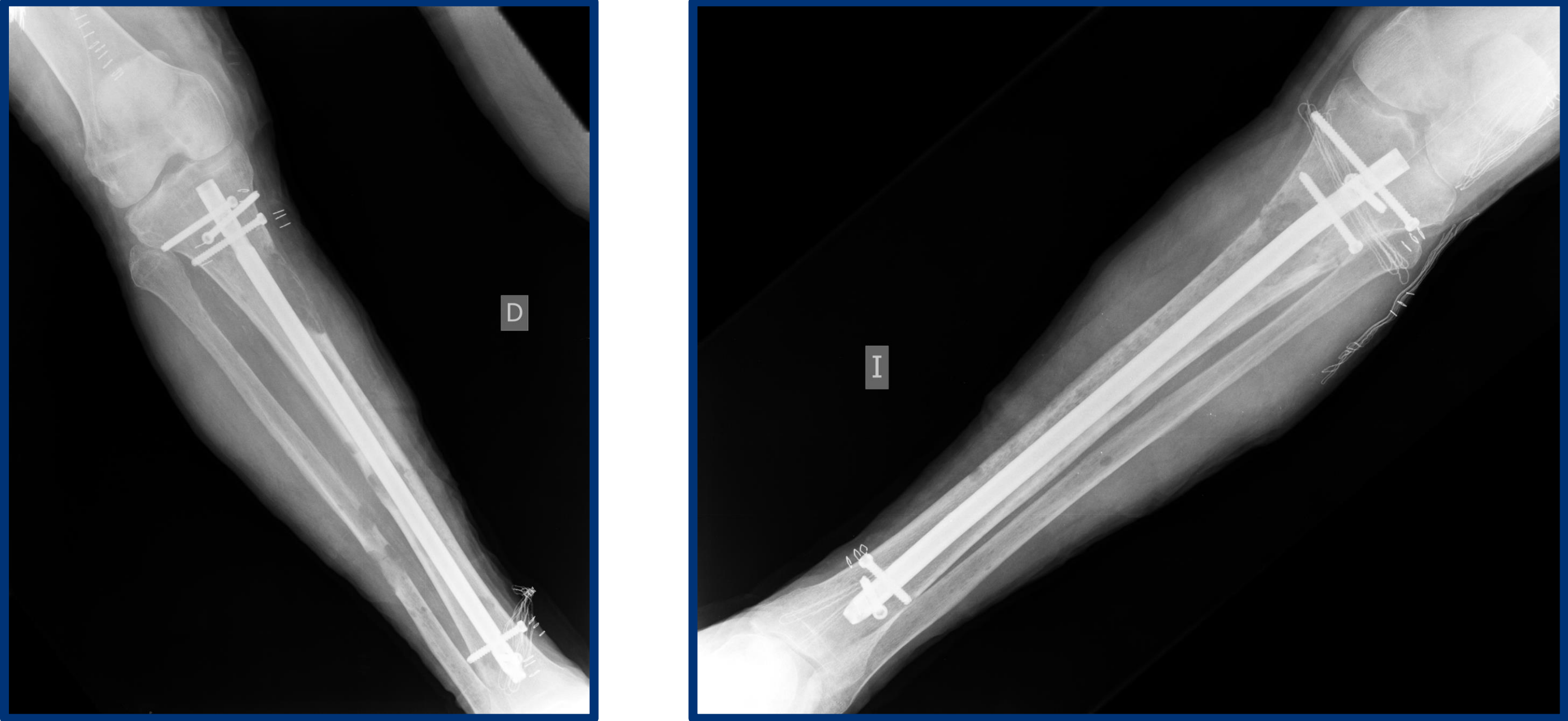


Fig.2 Radiografías postquirúrgicas

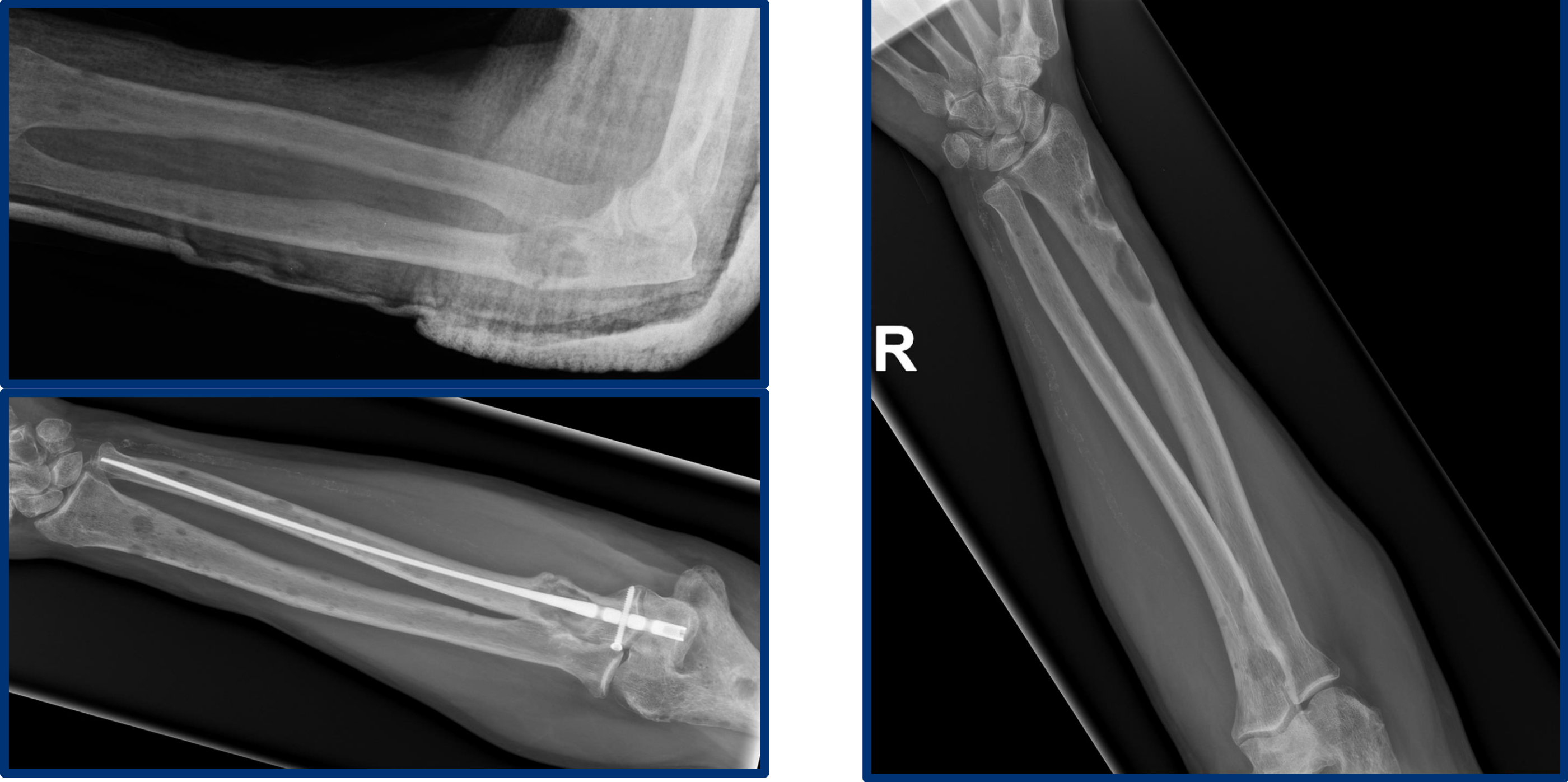


Fig.3 Rx inicial o postIQ



Fig.4 Lesión radio

EVOLUCIÓN

Durante el seguimiento se observa lesión lítica en radio derecho (Fig. 4)

No se cumplen criterios de FI según la Escala de Mirels

El paciente deambula con carga protegida por muletas, por lo que podría subestimar el riesgo de FI

La lesión radial no ha presentado crecimiento ni fracturas asociadas

CONCLUSIONES

La valoración de la Escala de Mirels desde el inicio habría minimizado los riesgos quirúrgicos, los días de hospitalización, complicaciones durante el ingreso y el tiempo de recuperación.

El abordaje multidisciplinar del paciente oncológico debe incluir una estrecha relación con el Servicio de Traumatología, permitiendo al paciente beneficiarse de cirugías menos invasivas. La Escala de Mirels es una herramienta útil que ayuda en la toma de decisión de la indicación quirúrgica de estos pacientes. Algunos autores consideran que esta Escala podría sobreestimar el riesgo de FI, sin embargo, la literatura médica actual coincide en la necesidad de una evaluación sistemática del riesgo en pacientes con lesiones óseas. Nuevas revisiones de la Escala de Mirels podrían aportar información relevante en estadios intermedios dudosos y extremidades superiores en pacientes en descarga.

