



# KILOH-NEVIN POSTQUIRÚRGICO: LA IMPORTANCIA DE LA EXPLORACIÓN CLÍNICA PARA LOS SÍNDROMES COMPRESIVOS



Romero Passas, R., Almagro Gil, M., Rodriguez Rey, C.

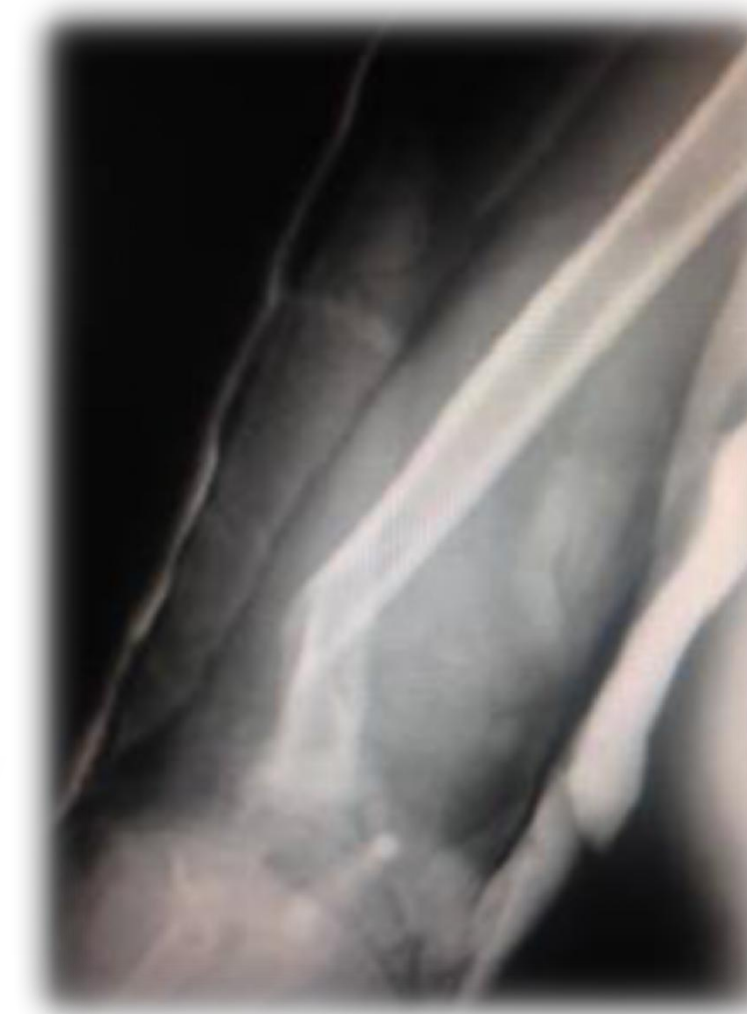
Hospital Universitario San Cecilio.

## INTRODUCCIÓN

El síndrome de Kiloh-Nevin es una compresión del nervio interóseo anterior, rama del nervio mediano con función motora. Se manifiesta por la imposibilidad para la flexión de la articulación interfalángica del pulgar, afectando también al flexor profundo del segundo y tercer dedo y al pronador redondo. Suele ser un proceso autolimitado aunque a veces puede requerir una neurolisis.

## MATERIAL Y MÉTIDOS

Paciente que acude a nuestro servicio de Urgencias tras caída accidental, siendo diagnosticado de fractura supracondílea de húmero Gartland III (Imagen). Al realizar la exploración clínica, se evidencia deformidad de tercio distal de húmero, se realiza una buena exploración neurológica y vascular donde no se evidencian alteraciones. El paciente ingresa y es intervenido quirúrgicamente mediante reducción abierta y fijación interna con dos placas LCP paralelas. En el postoperatorio inmediato, durante la exploración física en el pase de planta, se evidencia una imposibilidad para la flexión de la articulación interfalángica del pulgar, así como de la articulación interfalángica distal del segundo dedo, con dificultad para realizar movimientos finos de la mano. Pedimos un electromiograma que mostró una afectación del nervio interóseo anterior, siendo diagnosticado de un síndrome de Kiloh-Nevin posquirúrgico.



Imposibilidad para la flexión de la IFD del índice



Mediante efecto tenodesis se descartó lesión tendinosa.

## RESULTADOS

El paciente es correctamente diagnosticado durante su ingreso de Síndrome de Kiloh-Nevin, no precisando cirugía de revisión del nervio, recuperando completamente la función del mismo de forma espontánea, siendo corroborado por otro estudio de conducción nerviosa.

## CONCLUSIONES

Una buena exploración física y el conocimiento de la sintomatología de los distintos síndromes de compresión es fundamental para el diagnóstico diferencial y reconocimiento de los mismos. El síndrome de Kiloh-Nevin es fácilmente confundible con una lesión tendinosa o presencia de un Síndrome Compartimental.

