

SECUELAS DE FRACTURAS DE CÓNDILO HUMERAL LATERAL EN LA INFANCIA: ¿CÓMO ARREGLAR EL DESASTRE?

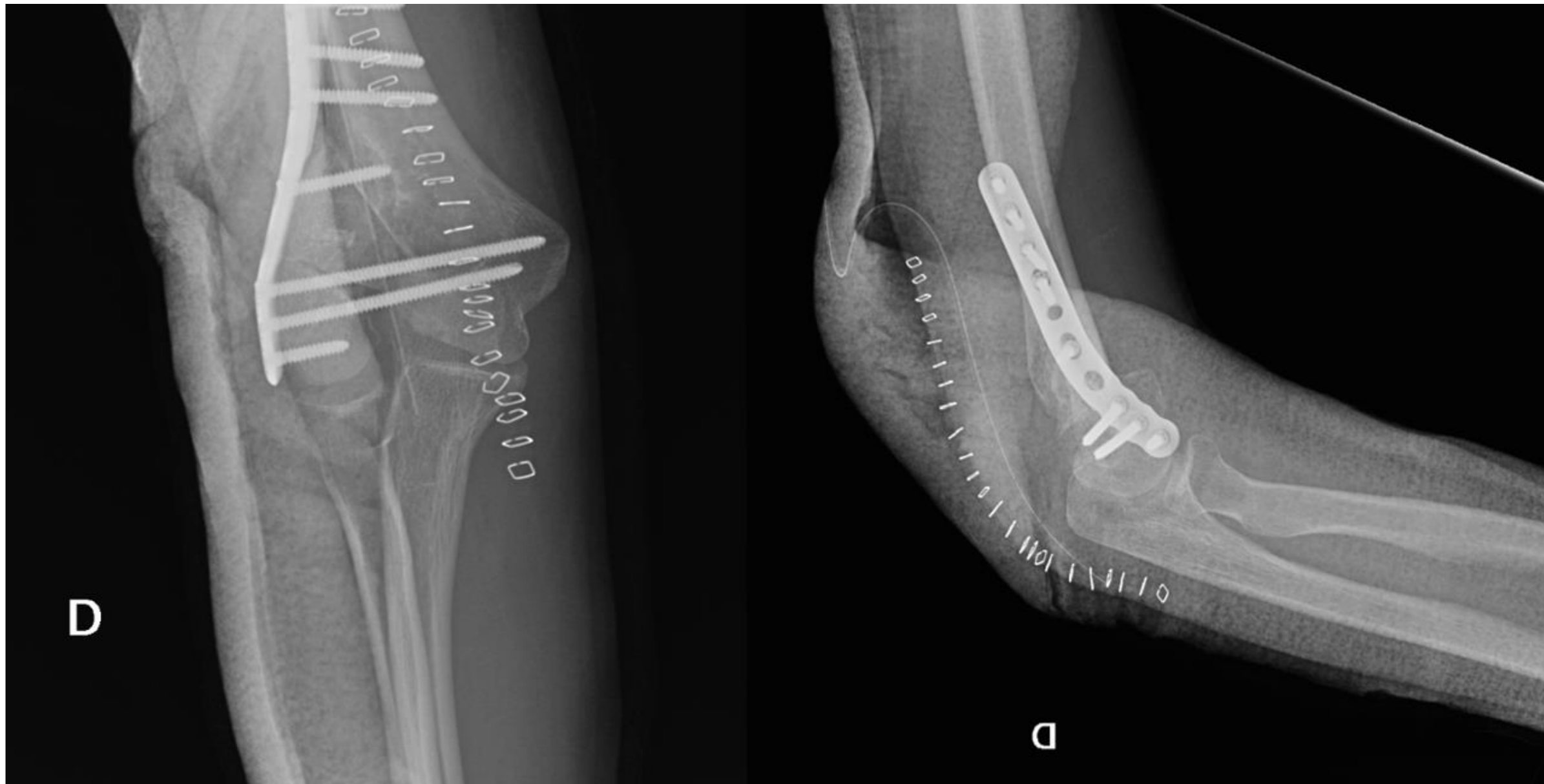
Yáquez Hernández, M; Fernández Maza, B; Guillén Cepedello, P; Perera Fernández de Pedro, S; Jiménez Martín, J; Ortega Sánchez, C.
Servicio de Cirugía Ortopédica y Traumatología del Hospital Universitario Puerta de Hierro Majadahonda

INTRODUCCION:
La fractura del cóndilo humeral lateral constituye un bajo porcentaje de las fracturas del codo en la infancia. Sin embargo errores en su diagnóstico o manejo pueden llevar a la deformidad y trastornos funcionales de la extremidad afectada.

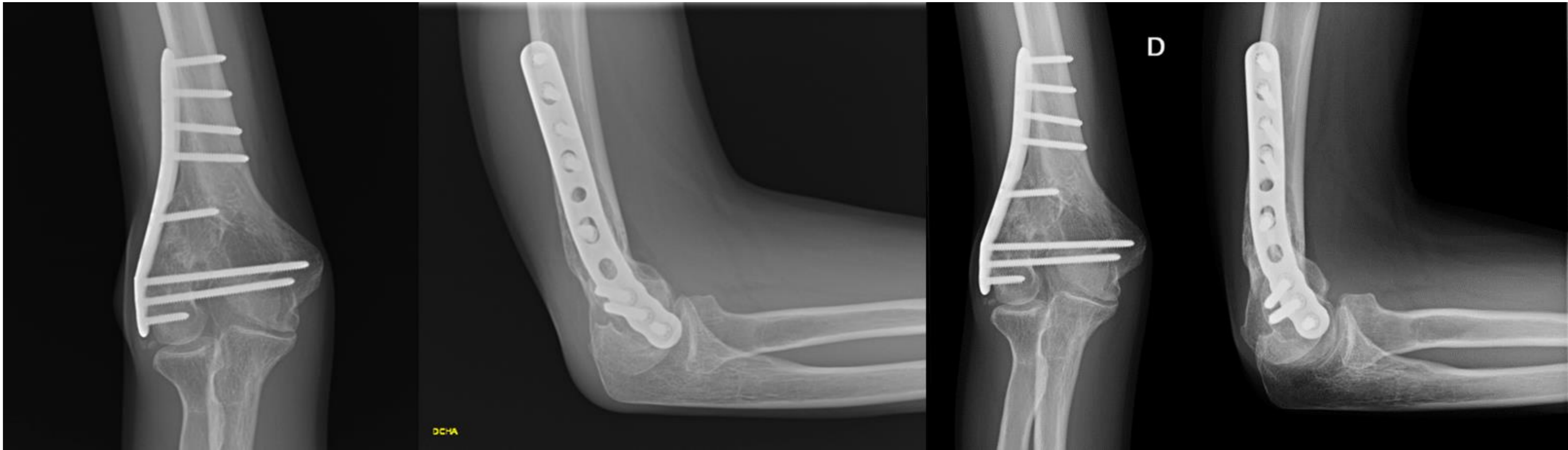
MATERIAL Y METODOS:
Mujer de 24 años, fisioterapeuta de profesión, que consulta por dolor progresivo en codo derecho asociado a homrigueos en 4º y 5º dedos. Como antecedente importante presentó una fractura de cóndilo humeral lateral a los 5 años de edad, tratada de manera conservadora. A la exploración presentaba un valgo clínico de 151, con un balance articular de 110º/-30º, sin bloqueos en la pronosupinación. No presentaba atrofia de la eminencia hipotenar, aunque sí hipoestesia en 5º dedo y en cara cubital del 4º dedo. Se le realizaron radiografías constatándose una pseudoartrosis del cóndilo humeral lateral. Se solicitó un electromiograma, presentando una mononeuropatía crónica con discretos signos de actividad irritativa (denervación aguda) del nervio cubital derecho a su paso por el canal epitrocleo-olecraniano de intensidad moderada. Además se le realizó un TC para la planificación quirúrgica.



Fue sometida a cirugía realizándose un abordaje posterior sobre el olecranon sin osteotomía, localizando y liberando el nervio cubital de la fibrosis, se cruentaron los bordes de la pseudoartrosis y se rellenó el defecto con aloinjerto estructural corticoesponjoso tallado según molde, que se sintetizó con una placa de Acumed®.



RESULTADOS:
A los 18 meses el injerto estaba plenamente integrado. A los 24 meses el balance articular del codo es de 120º/-10º, con pronosupinación completa. No ha presentado de nuevo sintomatología por compresión del nervio cubital.



CONCLUSIÓN:
Las fracturas de cóndilo humeral lateral en la infancia pueden ocasionar secuelas en la edad adulta. La utilización de injerto estructural es una opción a tener en cuenta en estos casos.