

LISS® INVERTIDA: MANEJO DE OSTEOSÍNTESIS Y VERSATILIDAD DE IMPLANTES ANTE IMPREVISTOS.



Romero Passas, R. Rodriguez Rey, C., Requena Sanchez, F.,
Hospital Universitario San Cecilio.

INTRODUCCIÓN

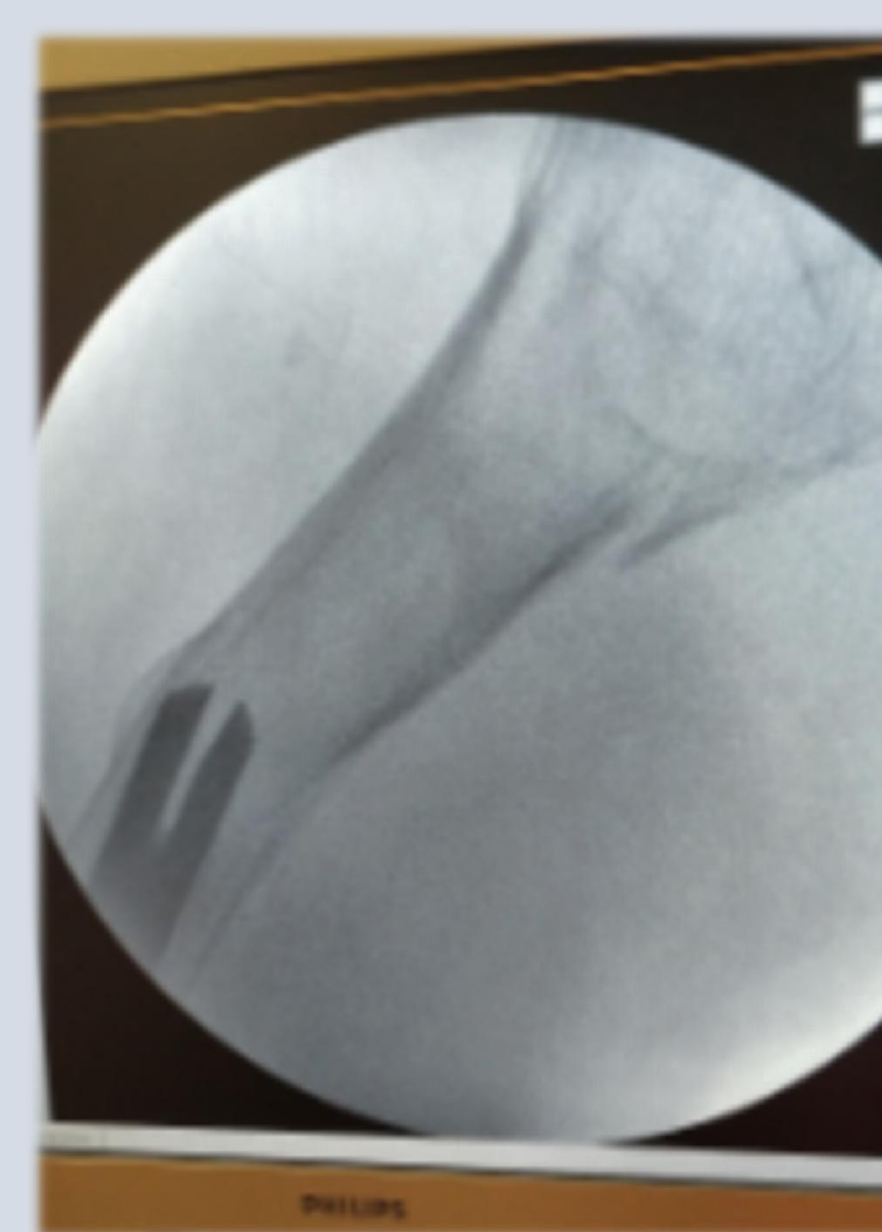
La planificación preoperatoria es un punto elemental en nuestra especialidad, pero siempre podemos encontrar imprevistos intraoperatorios. El profundo conocimiento de los principios de osteosíntesis y el manejo de los distintos implantes de los que disponemos nos ayudan en situaciones quirúrgicas inesperadas



Fractura persubtrocantérea que ingresa en nuestro servicio

MATERIAL Y MÉTODOS

Mujer de 89 años que ingresa en nuestro servicio por fractura de cadera. Se realizan en urgencias radiografías AP y Axial de cadera **diagnosticándose fractura subtrocantérea de fémur** derecho. Una vez en quirófano, la paciente intubada y en mesa de tracción, se procede al control radiográfico bajo escopia de la reducción cerrada de su fractura. Observamos en este momento que la paciente es portadora de **PTR derecha** (ver imagen) y que el extremo proximal del vástago no nos permite tratar la fractura subtrocantérea con un clavo de la longitud adecuada (ver imagen). Ante este imprevisto, hemos de valorar rápidamente las distintas opciones quirúrgicas de las que disponemos. Decidimos realizar fijación interna con **una placa LISS® larga colocada de forma invertida** (zona distal de la placa destinada a cóndilos sobre trocánter mayor) y cerclajes.



En la escopia intraoperatoria se observa el vástago de la PTR que no nos permite realizar enclavado.



Control posquirúrgico donde se observa la correcta osteosíntesis de la fractura.

RESULTADOS

Tras la reducción cerrada y fijación interna mediante placa LISS invertida, el control radiográfico es satisfactorio, quedando los tornillos de bloqueo del extremo distal de la placa a nivel del trazo de la fractura, manteniendo una buena reducción (Imagen). Se mantiene en descarga y a los 4 meses los resultados clínicos son buenos.

CONCLUSIONES

La planificación preoperatoria es un elemento fundamental en nuestra especialidad. En los casos en los que tenemos un imprevisto, se ha de mantener la calma y saber estudiar las distintas opciones posibles, los conocimientos sobre osteosíntesis nos permiten manejar con versatilidad los distintos implantes.

