

Fractura incompleta intercondílea de fémur distal: reporte de un caso con un trazo fractuario excepcionalmente raro

Daniel Garríguez Pérez, Ana Garrido Hidalgo, María Vallejo Carrasco, Sergio Llanos Sanz, Javier García Coiradas, José Antonio Valle Cruz

Unidad de Fracturas - Hospital Clínico San Carlos

Introducción

Las **fracturas del fémur distal** son lesiones relativamente frecuentes que suelen producirse con traumatismos de alta energía en pacientes jóvenes o con traumatismos de baja energía en el paciente anciano. La morfología de la fractura puede comprometer los cóndilos femorales y/o la metáfisis distal, con trazos intraarticulares y extraarticulares.

Objetivo

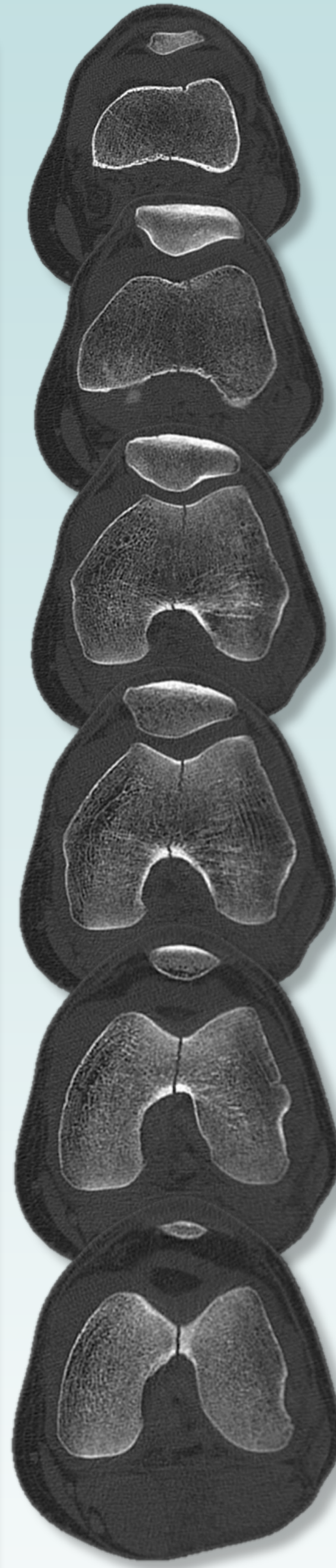
Evaluar los resultados del tratamiento quirúrgico en una fractura incompleta de fémur distal.

Material y metodología

Mujer de 35 años que acude a urgencias por dolor en rodilla izquierda tras una caída casual con **traumatismo directo sobre la rótula con la rodilla en flexión**. En radiografías y TC se objetivó una fractura de fémur distal con un **único trazo intercondíleo en el plano sagital**, que comenzaba en la escotadura intercondílea y ascendía de forma totalmente paralela al eje mayor del fémur hasta desaparecer en el tercio medio de su diáfisis, sin romper la cortical a este nivel. Se decidió realizar un manejo quirúrgico de la lesión mediante **tornillos canulados de compresión** sobre los cóndilos femorales.

Resultados

Se permitió la movilidad libre de la rodilla desde el momento inicial, iniciando la carga parcial a las 3 semanas tras la cirugía. La paciente presentó buena evolución durante todo el seguimiento, **sin complicaciones postoperatorias**, reincorporándose a la vida normal a los 2 meses tras la cirugía.



Conclusiones

No hemos encontrado publicaciones con fracturas similares a las de este caso, lo que supone un reto a la hora de **decidir el manejo óptimo de la lesión**. A nuestro juicio y a pesar del escaso desplazamiento que puede suponer una fractura incompleta, cuando ésta sucede en una **articulación de carga** el tratamiento **quirúrgico** es de elección para reducir los tiempos de recuperación y prevenir la rigidez articular con una movilidad activa precoz.

