

## INTRODUCCIÓN

### COMPONENTES DE CERÁMICA

- BIOCOMPATIBILIDAD ELEVADA
- ALTA CAPACIDAD DE LUBRIFICACIÓN
- BAJO COEFICIENTE DE FRICCIÓN

#### VENTAJAS



- BIOLOX FORTE (3ª GENERACIÓN): ALÚMINA ( $Al_2O_3$ )
- BIOLOX DELTA (4ª GENERACIÓN): ALÚMINA ( $Al_2O_3$ ) + ZIRCONIO ( $ZrO_2$ )

#### COMPLICACIONES

- SQUEAKING
- ROTURA (EL MÁS GRAVE. ASOCIADO CON IMPLANTE DE CABEZAS DE TAMAÑO PEQUEÑO Y MALPOSICIÓN DE LOS COMPONENTES)

## MATERIAL Y MÉTODO

- SE REVISAN LOS 5 CASOS DEL HOSPITAL DE LEÓN.
- SE ANALIZAN LAS POSIBLES CAUSAS DE ROTURA DE LOS COMPONENTES CERÁMICOS.

## RESULTADOS

5  
CASOS

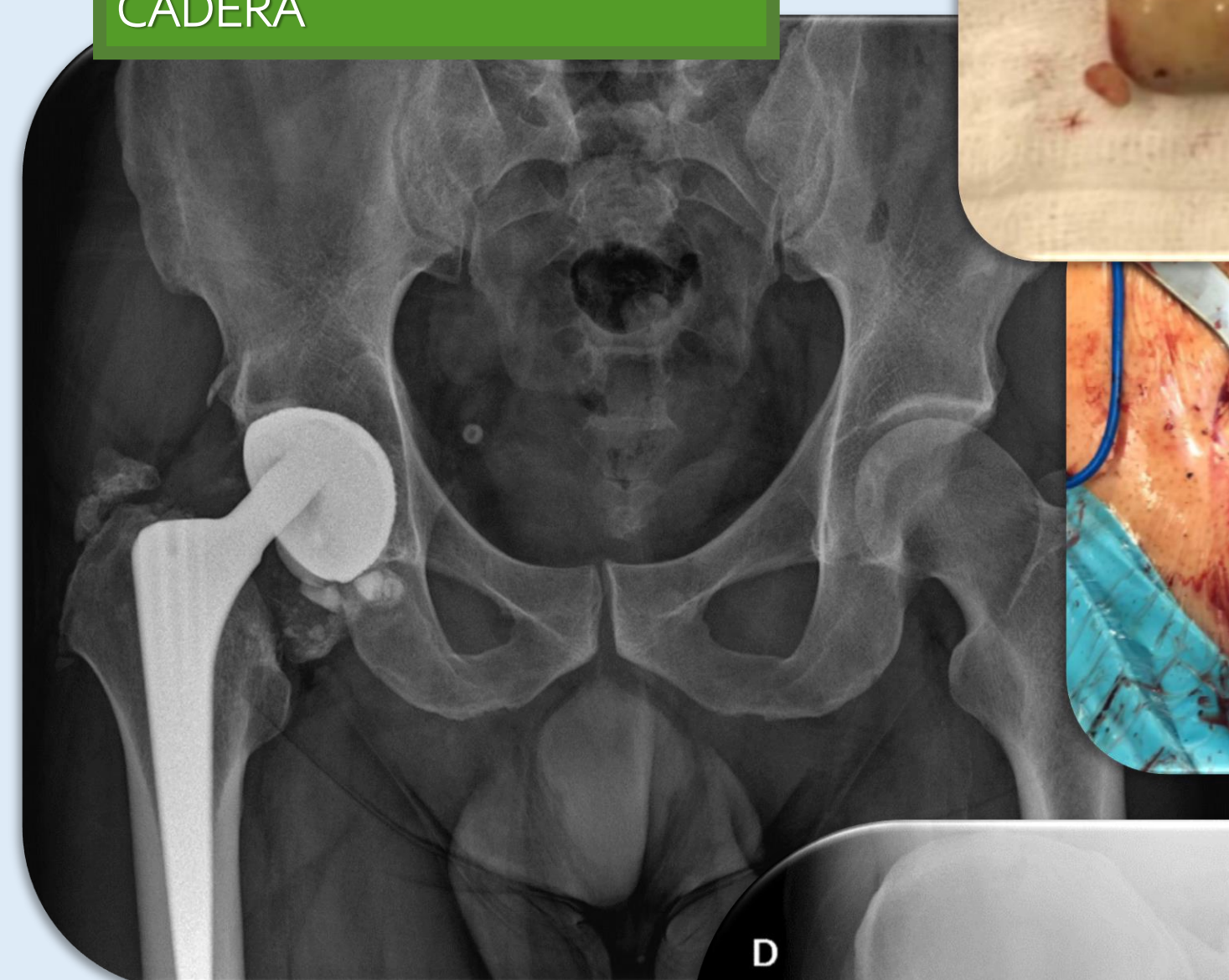
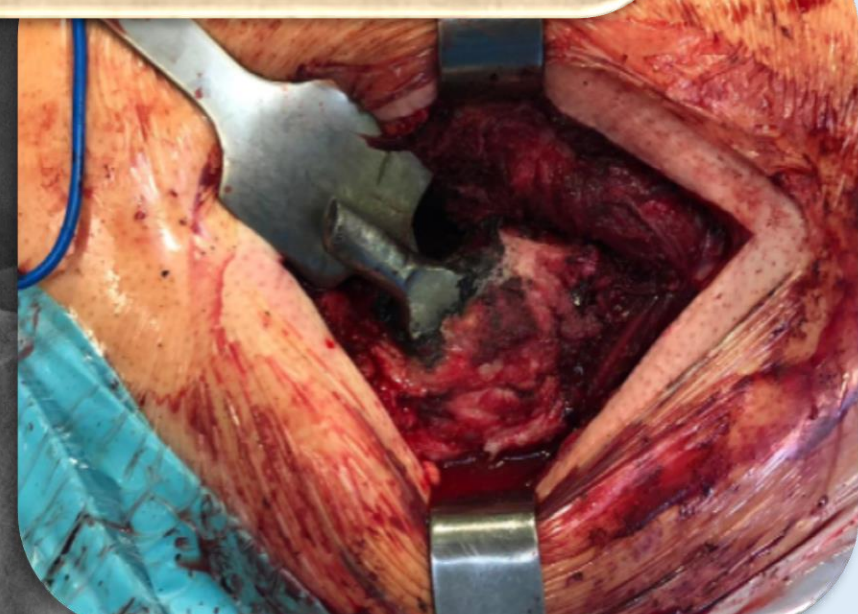
TODOS  
CON  
CABEZA  
DE  
28MM

3 CASOS CON PAR  
ALÚMINA-POLIETILENO  
2 CASOS CON PAR  
ALÚMINA-ALÚMINA

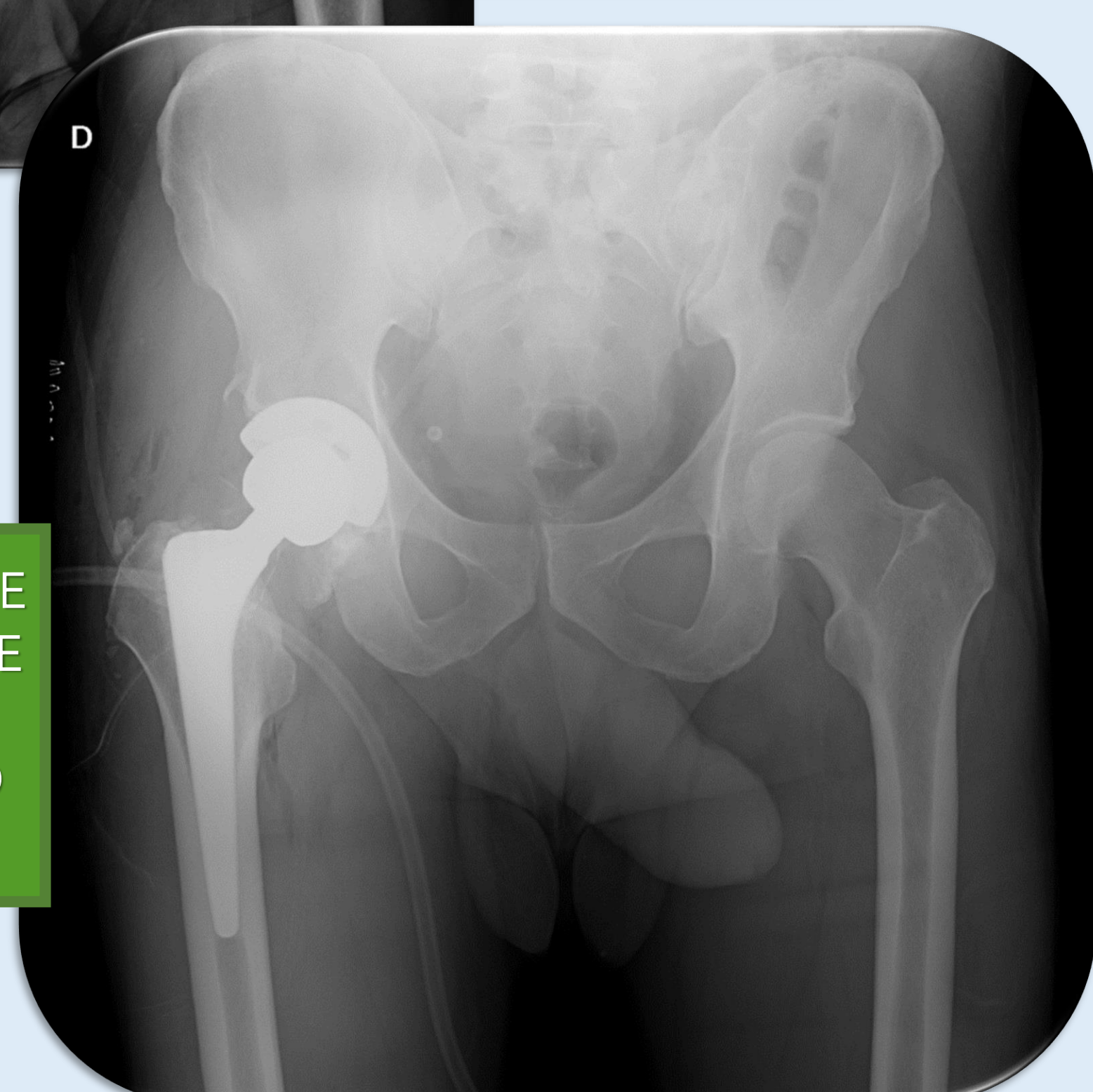
SUSTITUCIÓN POR CABEZA DE  
CROMO-COBALTO

¡CONTRAINDICADO EN  
LA ACTUALIDAD!

VARÓN, 49 AÑOS.  
EN UN GIRO BRUSCO DE LA  
CADERA, NOTA CHASQUIDO.  
NO DOLOR. CHIRRIDOS  
CONTINUOS AL MOVER LA  
CADERA



SE IMPLANTA CABEZA DE  
ALÚMINA + ZIRCONIO DE  
36mm.  
SE IMPLANTA INSERTO  
DE POLIETILENO.



MUJER, 55 AÑOS.  
NOTA "EXPLOSIÓN" EN LA  
CADERA AL LEVANTARSE.  
DESDE ENTONCES DOLOR.

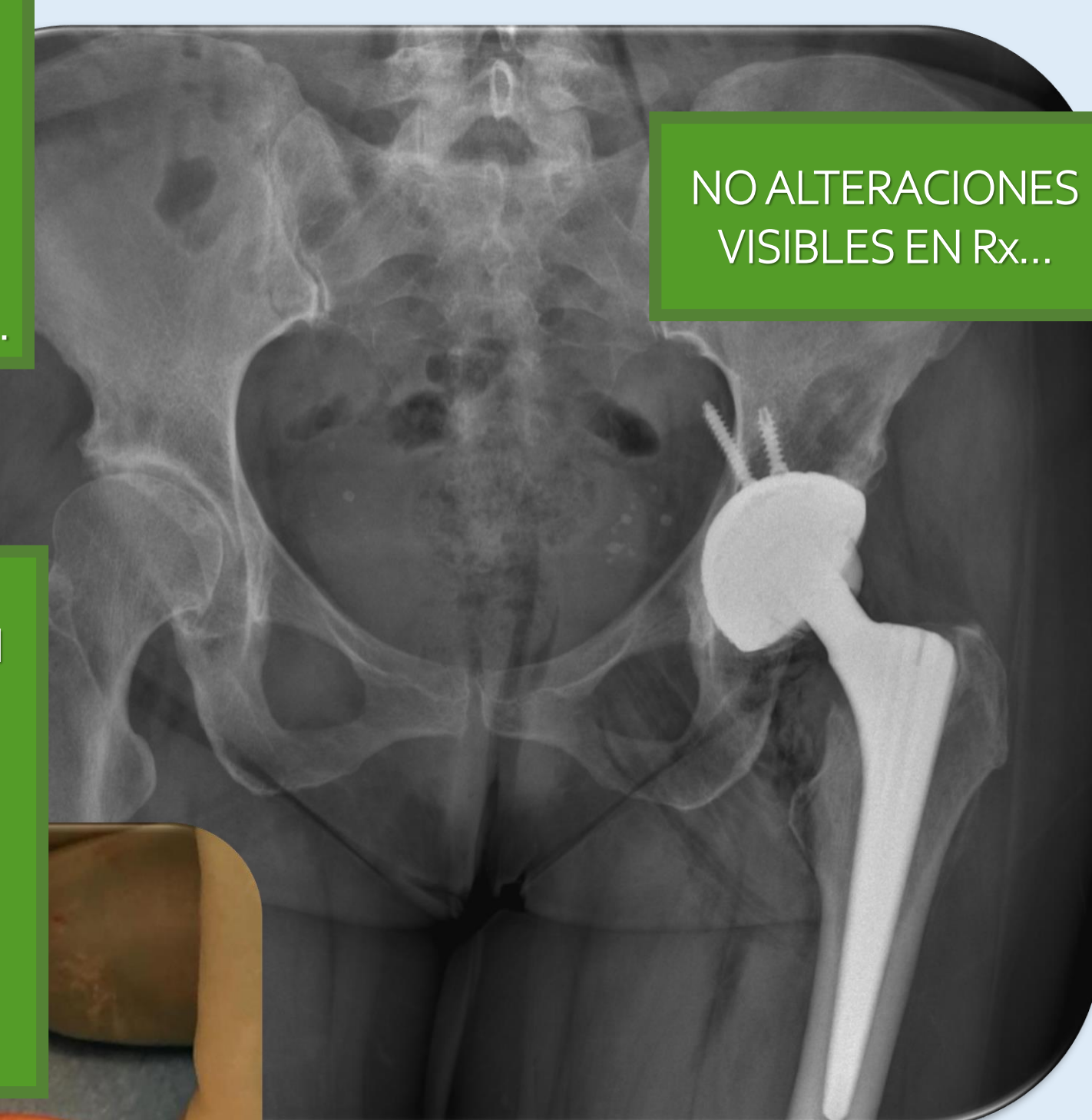
SE REALIZANTC Y RNM,  
DONDE NO SE OBSERVAN  
ALTERACIONES EN EL  
MATERIAL IMPLANTADO,  
PERO SÍ NUMEROSAS  
BURBUJAS DE GAS  
PERIARTICULARES. SE  
DECIDE INTERVENCIÓN  
QUIRÚRGICA...



...DONDE SE  
EVIDENCIA  
ROTURA DE LA  
CABEZA



SE REALIZA  
DESBRIDAMIENTO Y  
LAVADO Y SE  
IMPLANTA CABEZA DE  
ALÚMINA + ZIRCONIO  
DE 28mm.



NO ALTERACIONES  
VISIBLES EN Rx...



## CONCLUSIONES

- LA ROTURA DE IMPLANTES DE CERÁMICA, AUNQUE INFRECLENTE, ES UN EVENTO GRAVE.
- LAS CABEZAS DE 28mm SE HAN ASOCIADO CON UN RIESGO MAYOR DE ROTURA DE IMPLANTE (SIENDO PREFERIBLES CABEZAS DE MAYOR TAMAÑO), ASÍ COMO UNA MALPOSICIÓN DE LOS COMPONENTES (ANTEVERSIÓN DEL COTILO).
- LA IMPLANTACIÓN DE UNA CABEZA METÁLICA TRAS ROTURA DE COMPONENTES DE CERÁMICA ESTÁ TOTALMENTE CONTRAINDICADA EN LA ACTUALIDAD, DEBIDO A CARDIOTOXICIDAD, OTOTOXICIDAD, LESIONES ASOCIADAS A VASCULITIS LINFOCÍTICA ASÉPTICA (ALVAL), PSEUDOTUMORES INFLAMATORIOS (POR DESGASTE ACELERADO DE CABEZA) Y METALOSIS.