

FRACTURA DE BONY BANKART TRAS TRAUMATISMO SOBRE HOMBRO INTERVENIDO PREVIAMENTE POR INESTABILIDAD

Inés De Blas Sanz, Diego Fernández Díez, Guillermo Useros Milano, Verónica Álvarez García, Ramón Herreros López, Luis Enrique Pareja Corzo

INTRODUCCIÓN

- La inestabilidad glenohumeral es una patología frecuente.
- Cuando a la luxación anterior le acompaña una fractura de la zona anterior de la glena, se denomina fractura de bony bankart, con una incidencia que varía del 4-70% según las series.
- Su importancia clínica radica en que en muchas ocasiones pasa desapercibida

MATERIAL Y MÉTODOS

Varón 24 años

IQ 2016: Bankart artroscópico por inestabilidad glenohumeral anterior (4 anclajes)

2019: luxación traumática anterior glenohumeral con fractura de glena asociada (lesion Bony Bankart)

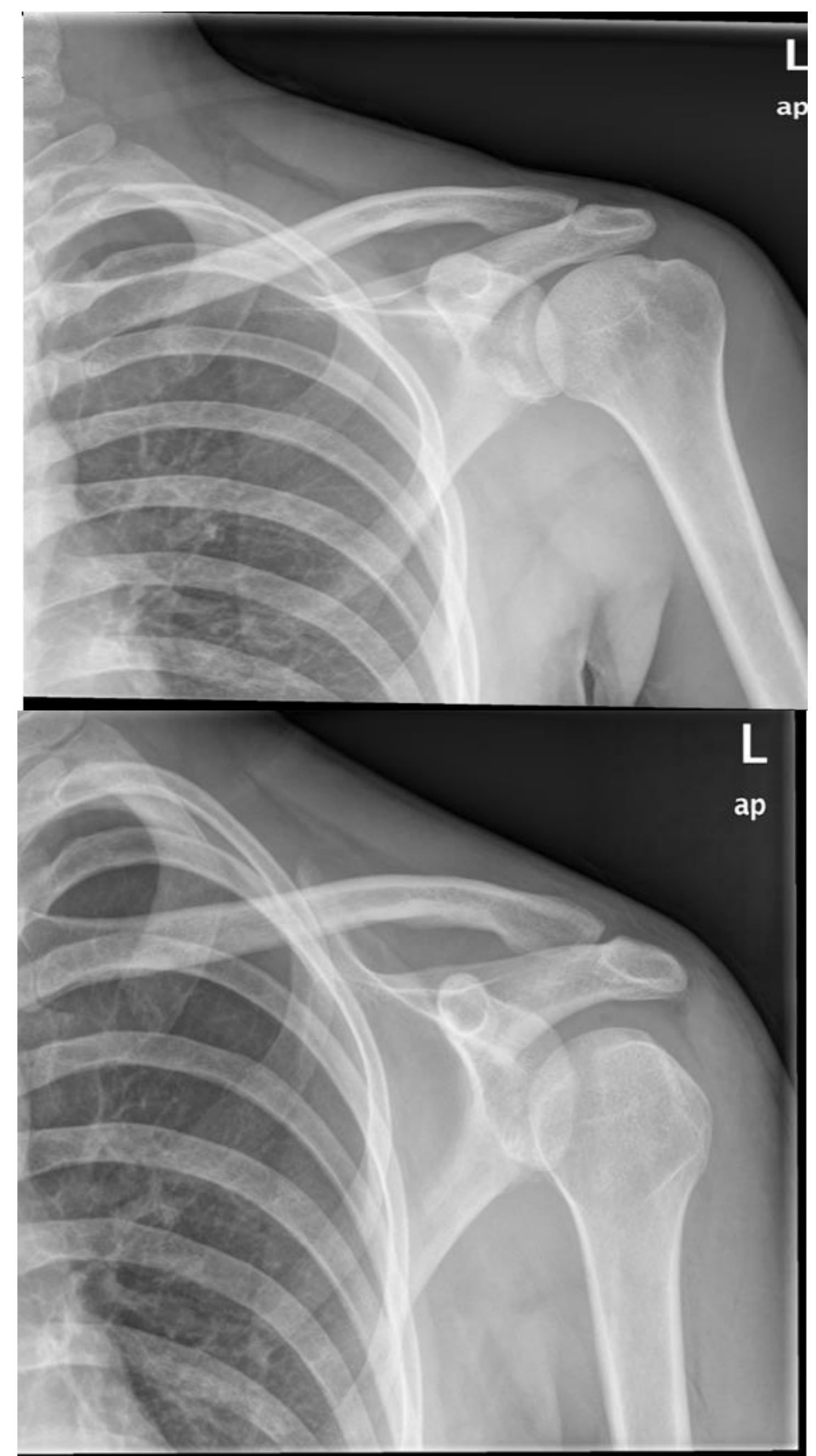
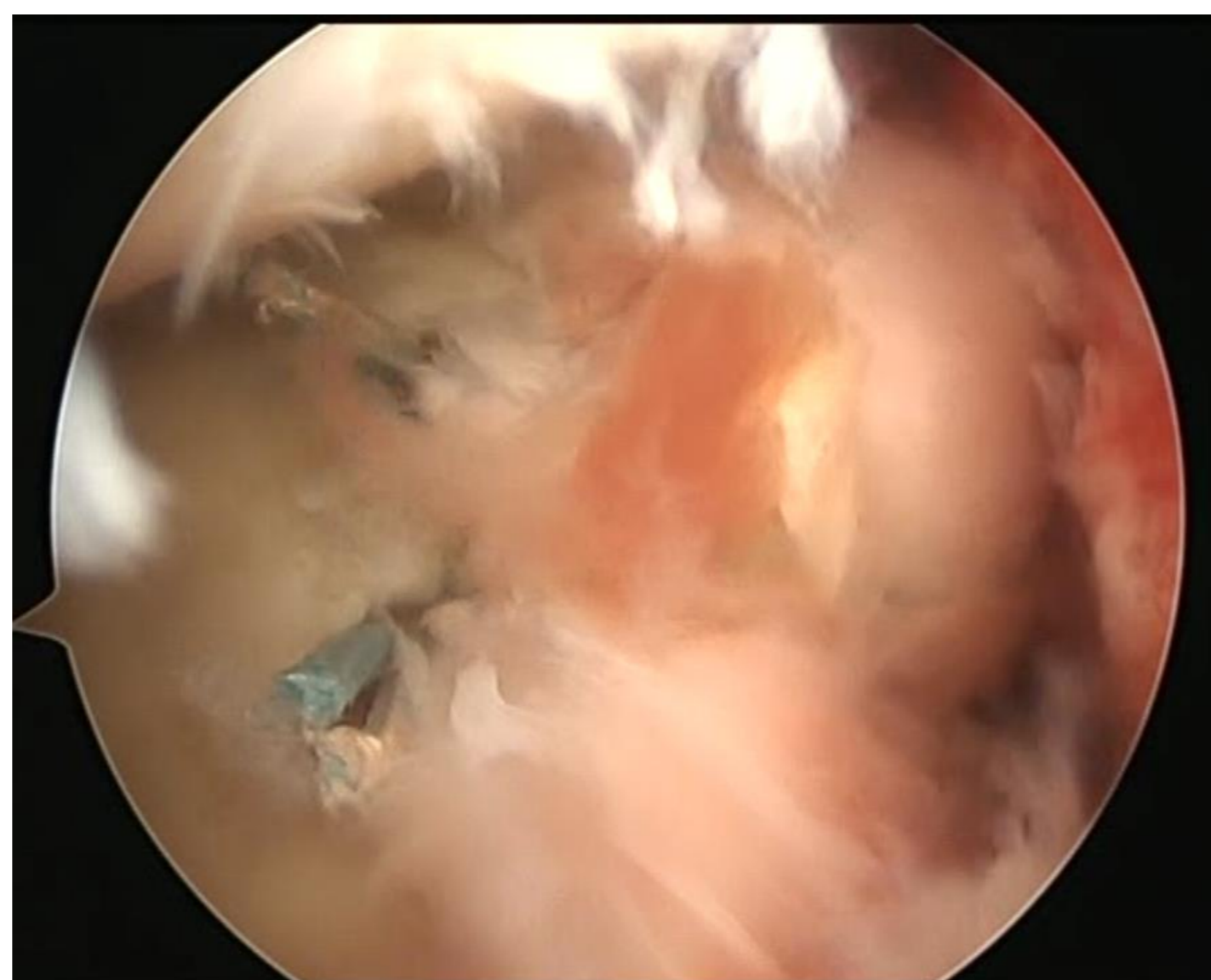
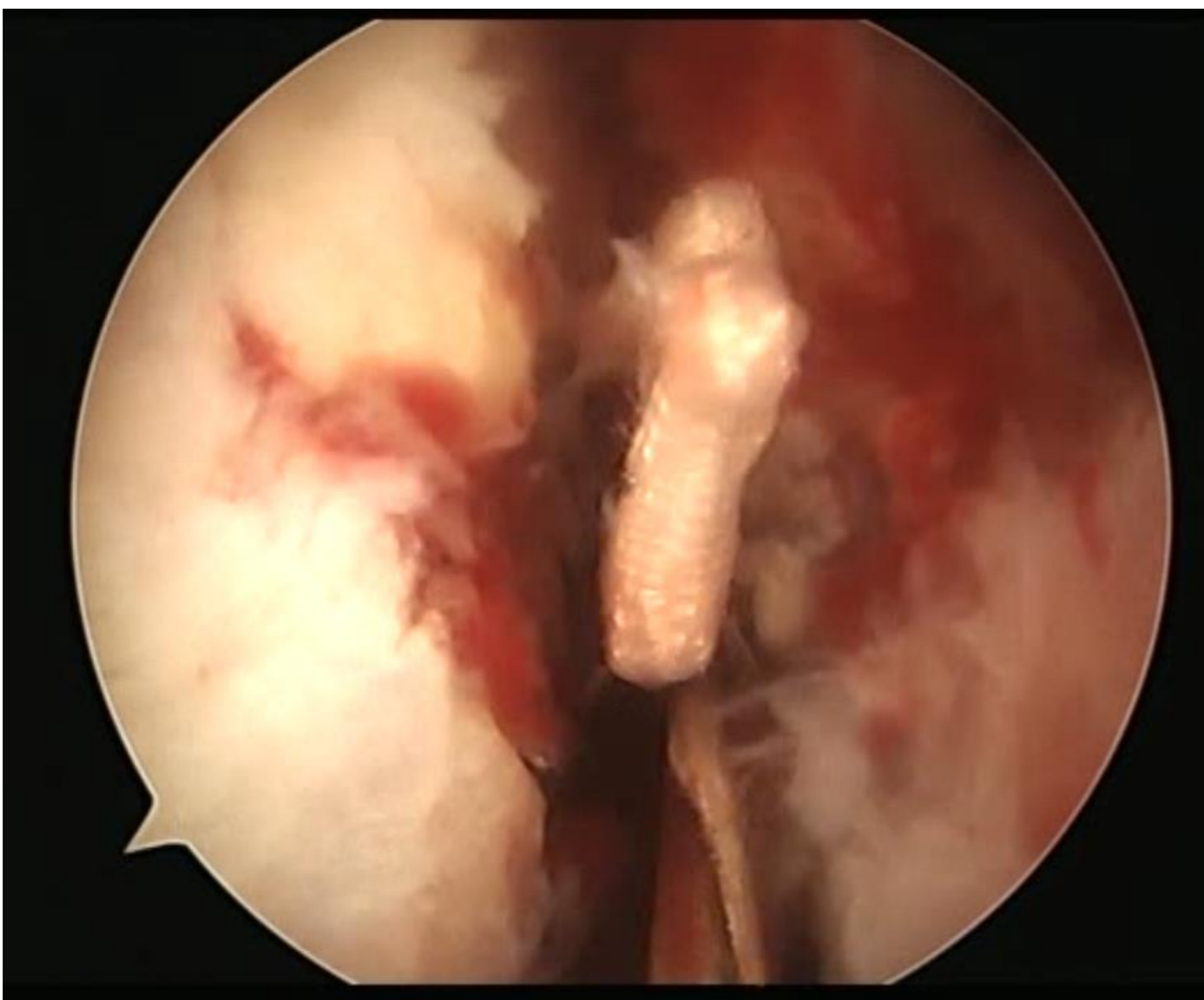
ARTROSCOPIA DE HOMBRO IZQUIERDO

Fractura de la glena anterior situada en los implantes previos

Síntesis de la fractura mediante la técnica de Bony Bankart Bridge

Reducción y fijación mediante anclaje en cuello de la glena y otro en circunferencia glenoidea → compresión con las suturas

Reparación del labrum anterior



RESULTADOS

- Después de la intervención, se colocó un cabestrillo durante 3 semanas y posteriormente inició programa de rehabilitación.
- El paciente presentó una buena evolución clínica y radiológica, sin restricciones en el rango de movimiento ni episodios de inestabilidad, reincorporándose a la actividad deportiva a los 6 meses de la intervención.

CONCLUSIONES

- Las lesiones tipo bony Bankart, deben ser estudiadas mediante un TAC para determinar el porcentaje de defecto óseo, e intervenidas quirúrgicamente de manera precoz para garantizar una buena recuperación de la estabilidad de la articulación glenohumeral.
- En nuestro caso, la fractura se produjo a nivel de los implantes previos en la glena, sugiriendo un posible debilidad ósea que condicione la localización de la fractura posterior.