

# FACTORES DE RIESGOS RELACIONADOS CON FRACTURAS PERI-IMPLANTE TRAS OSTEOSÍNTESIS FEMORAL CON CLAVO CORTO

Inés De Blas Sanz, Javier Nistal Rodríguez, Ignacio Aguado Maestro, Alejandro Bañuelos Díaz, Ana Elena Sanz Peñas, Silvia Virginia Campesino Nieto

## INTRODUCCIÓN

- Las fracturas peri-implante de fémur son fracturas evitables si identificamos los factores de riesgo

## OBJETIVO

- Analizar los resultados del tratamiento de las fracturas peri-implante, sus factores de riesgo y su repercusión clínica

## MATERIAL Y MÉTODOS

Estudio retrospectivo  
Enero 2010 y diciembre 2017

26 Pacientes

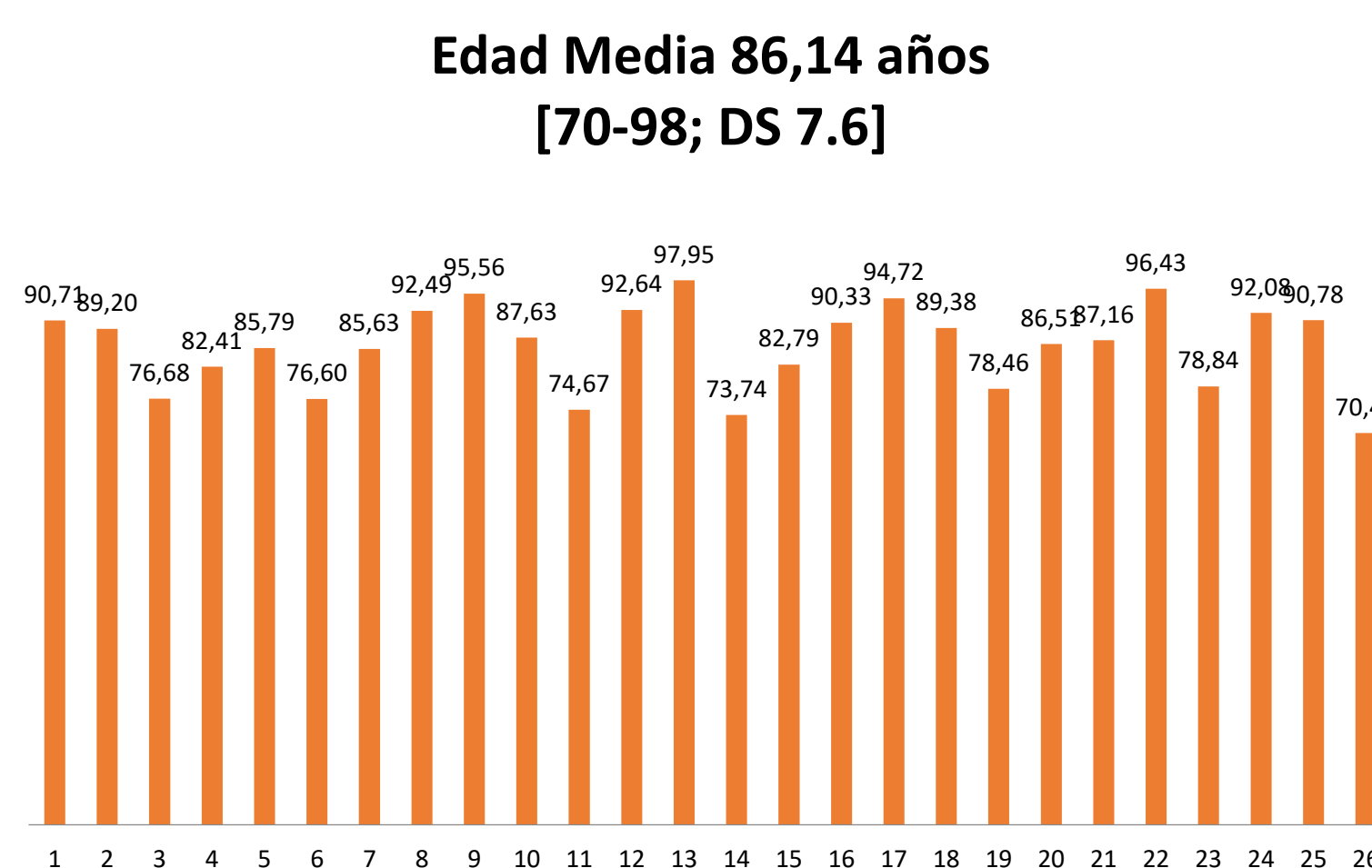
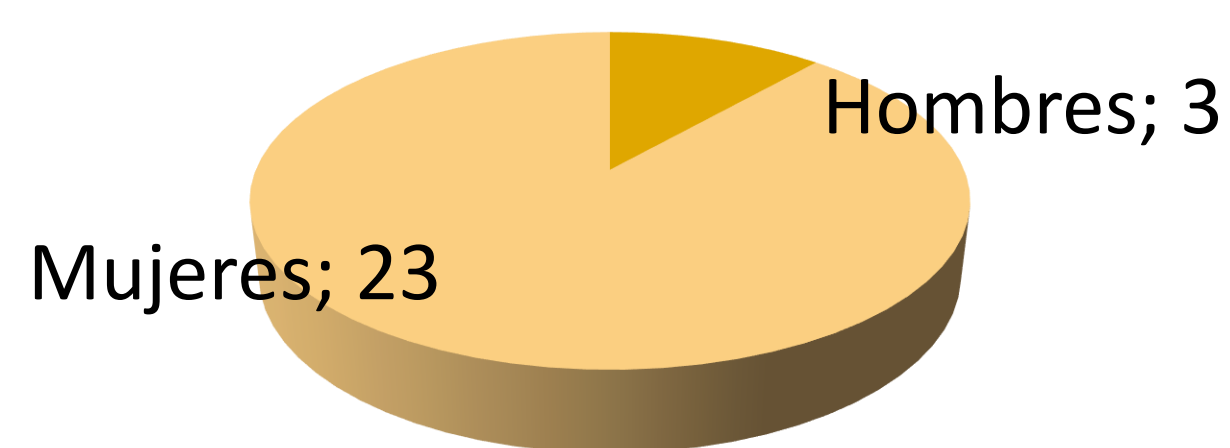
### Criterios de inclusión:

Fracturas peri implante tras osteosíntesis femoral proximal con clavo anterógrado

### Variables:

- Datos demográficos
- Tiempo hasta la fractura: precoz (<2 meses) y tardía (>2 meses)
- <Patrones de fractura periclavo (alrededor implante, en la punta o distal)
- Tratamiento antiosteoporótico
- Intervención realizada
- Resultados clínicos (Mobility Parker Score) y radiográficos

## RESULTADOS



Tiempo hasta aparición de fractura peri-implante

37.48 meses  
[0.6-134; 41.2]

5 en los primeros dos meses

4 alrededor del implante



1 en punta del clavo



Deambulación  
previa  
69,23%



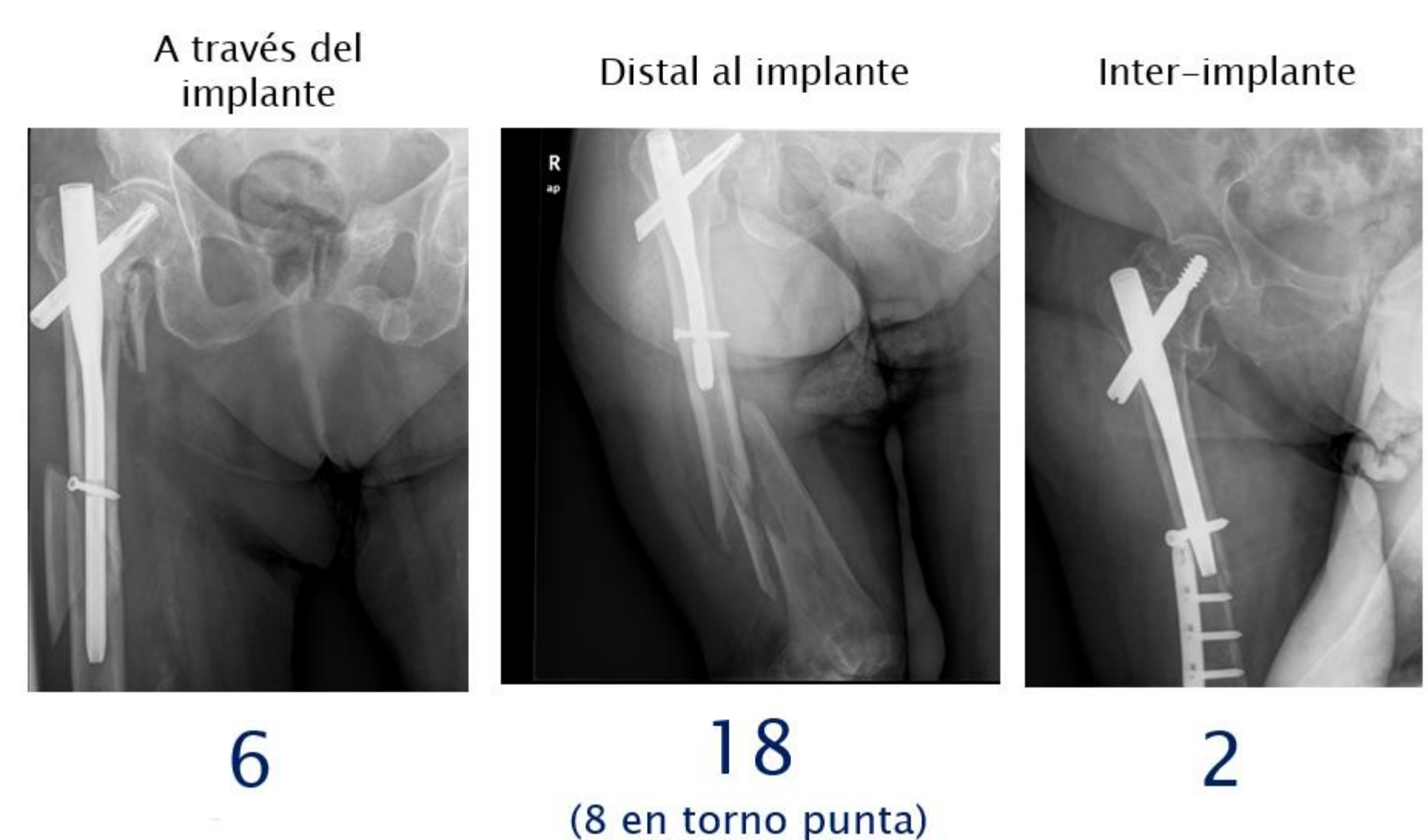
Deambulación  
post fractura  
peri-implante  
65%

Mobility Parker Score  
4.7 [0-9; 3.3]

3 pacientes estaban en tratamiento  
con Ca + Vit D

15 pacientes fallecieron: 3 en primer mes, 7 en primer año  
Se produjo una migración distal del clavo

## CLASIFICACIÓN



## TRATAMIENTO



## CONCLUSIONES

- Las fracturas peri-implante precoces - alrededor tornillo distal o punta clavo - alteraciones técnica quirúrgica - potencialmente evitables.
- Las tardías - distales al clavo - fragilidad - prevención 2ª fractura por fragilidad