

COMPLICACIONES DE LA OSTEOSÍNTESIS CON TORNILLOS CANULADOS EN ANCIANOS CON FRACTURA INTRACAPSULAR DE CADERA NO DESPLAZADA

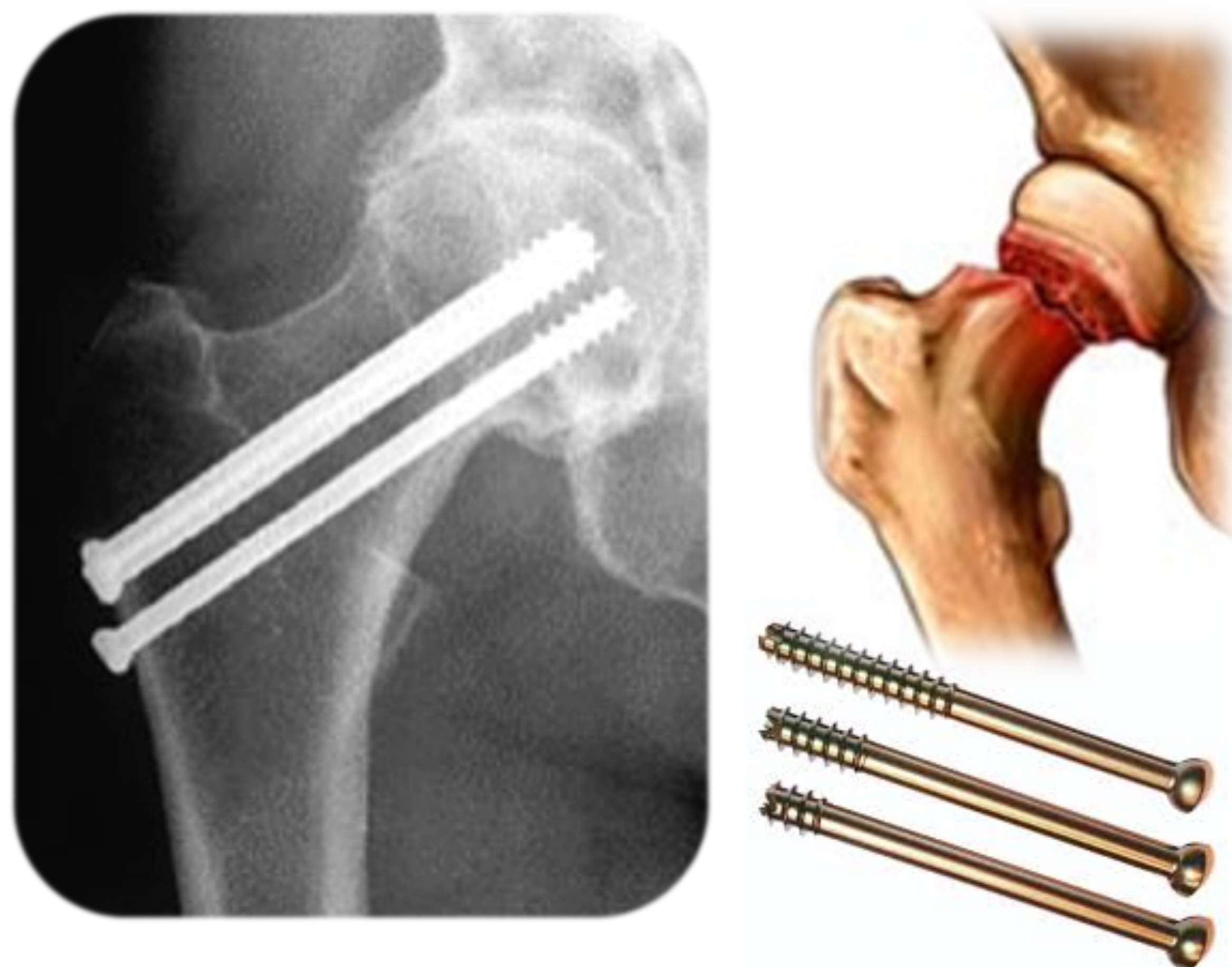
Ana Elena Sanz Peñas, Roberto Escudero Marcos, Ignacio Aguado Maestro, Diego José Fernández Díez, Inés de Blas Sanz, Silvia Virginia Campesino Nieto

INTRODUCCIÓN

El aumento de la esperanza de vida poblacional se asocia, de manera proporcional, a una mayor incidencia de las fracturas de cadera. Los ancianos presentan una reserva funcional disminuida asociada a un hueso frágil, por lo que el uso de una técnica mínimamente invasiva debería disminuir las complicaciones y acortar el periodo de recuperación.

OBJETIVOS

Evaluación de los resultados funcionales y radiológicos de la osteosíntesis con tornillos canulados, así como de las posibles complicaciones.



MATERIAL Y MÉTODOS

Se realizó un estudio retrospectivo de 25 pacientes consecutivos, todos mayores de 80 años con fractura intracapsular de fémur sintetizada con tornillos canulados percutáneos entre 2010 y 2018. Se recogieron datos demográficos, de funcionalidad pre- y postfractura (Barthel, Parker), características radiológicas (Garden, Pauwels), datos quirúrgicos, resultados y complicaciones.

RESULTADOS

Demográficos

EDAD MEDIA

86'40 años

[80 – 96; DE 4'09]



Charlson

5'36

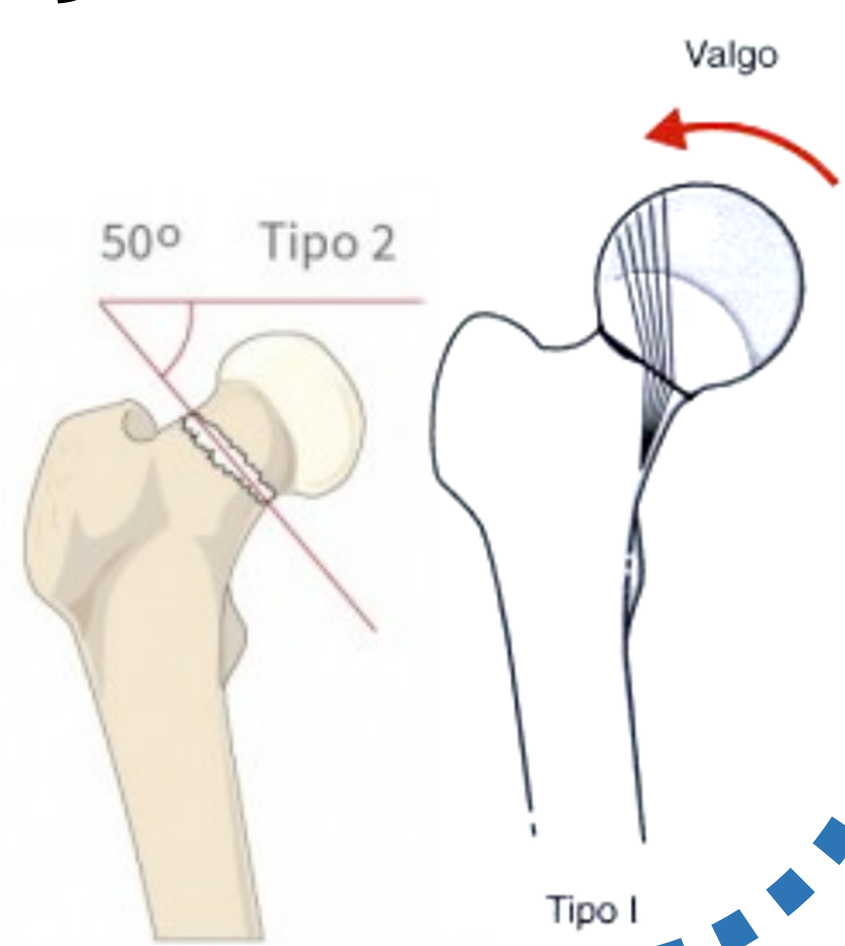
[4 – 9; DE 4'09]

Tipo de fractura

- Garden I (20)
- Pauwels II (13)

100% caminaba

- 14 sin ayuda
- 8 con bastón
- 3 con andador



Hospitalarios

TIEMPO HASTA LA CIRUGÍA

1'92 días [0 – 5; DE 1'68]

TIEMPO MEDIO DE CIRUGÍA

51'04 min [20 – 210; DE 38'54]

84% TRIÁNGULO INVERTIDO

1 complicación intraoperatoria

→ Conversión a PPC

ESTANCIA HOSPITALARIA MEDIA

4'02 días [2 – 15; DE 3'07]

80%

DEAMBULACIÓN AL ALTA

Evolutivos

SEGUIMIENTO MEDIO

9'84 meses

[1 – 48; DE 10'72]

32% COMPLICACIONES

- 5 fallos de osteosíntesis
- 3 NAV de cabeza femoral

FUNCIONALIDAD

	Previa	Posterior
HHS	81'32 [62 – 94; DE 10'14]	50'52 [0 – 94; DE 37'51]
Parker	6'84 [3 – 9; DE 1'82]	3'88 [0 – 9; DE 3'38]
Barthel	88'6 [60 – 100; DE 12'2]	80'59 [35 – 100; DE 18'54]

Mortalidad (1º año): 40%

Causas no relacionadas con la osteosíntesis

CONCLUSIONES

Basándonos en nuestro índice de complicaciones del 32%, no podemos recomendar la osteosíntesis con tornillos canulados como primera opción terapéutica en la población mayor de 80 años. No obstante, los resultados funcionales en el 82'36% de los casos no complicados son satisfactorios, obteniéndose una puntuación de Barthel equivalente a independencia – dependencia leve.

