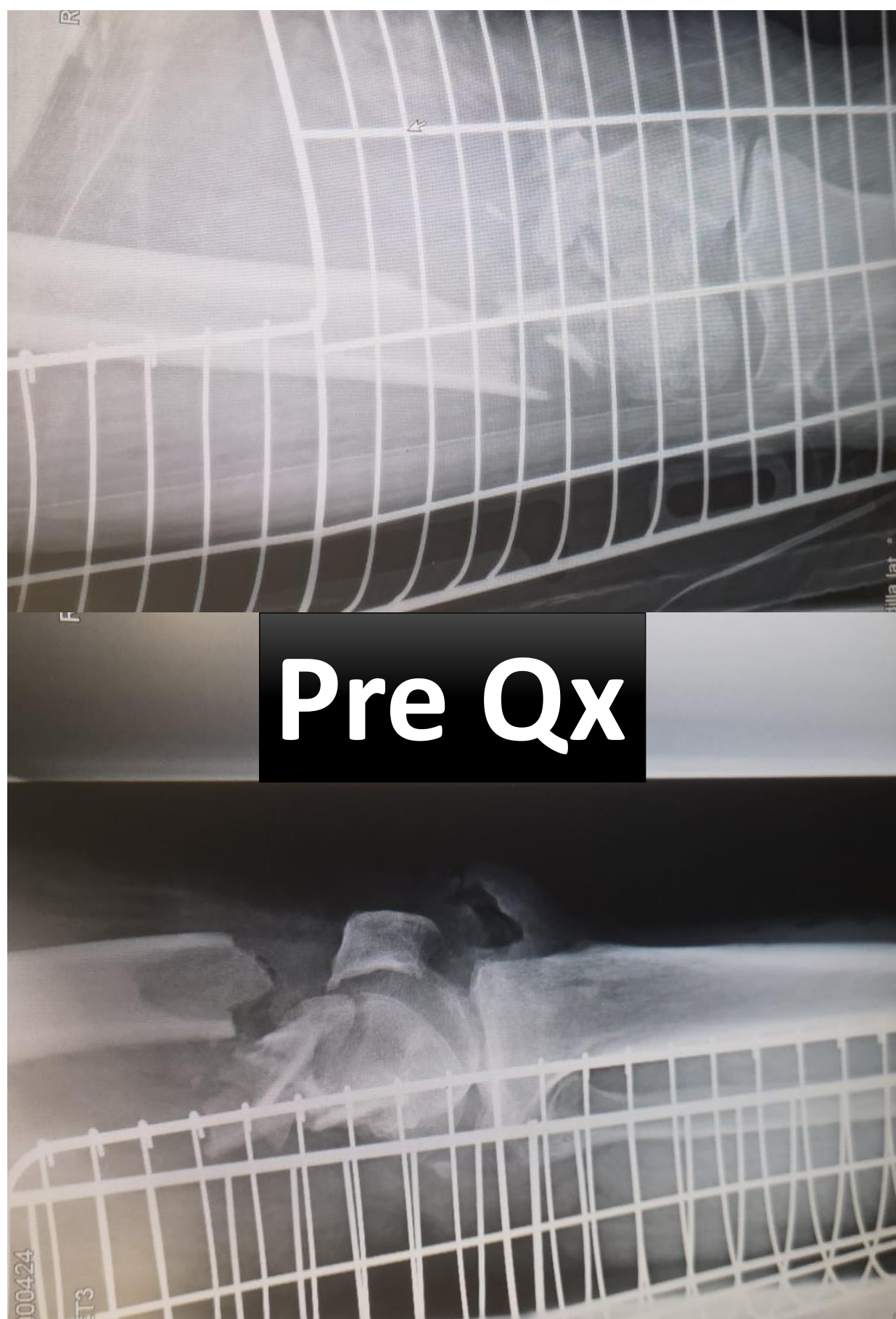


FRACTURA ABIERTA DE FÉMUR CON PÉRDIDA ÓSEA. TRATAMIENTO DEFINITIVO CON FIJADOR EXTERNO CIRCULAR Y OSTEOTOMÍA.

Autores: Javier Hernández Quinto, Ana Ortega Columbrans, Elena Gutiérrez Sánchez, Eva María Vera Porras, Carlos Navío Serrano, Gregorio Valero Cifuentes.
Hospital Universitario Virgen de la Arrixaca (Murcia).

INTRODUCCIÓN

Cuando ocurre una fractura abierta se produce por lo general una importante afectación de partes blandas y una contaminación de los tejidos subyacentes. El tratamiento debe efectuarse de la forma más precoz posible; incluyendo un adecuado tratamiento antibiótico, un desbridamiento meticuloso retirando todo tejido desvitalizado que nos encontremos (incluyendo el hueso) y una fijación de la fractura con posible cobertura de partes blandas.



OBJETIVOS

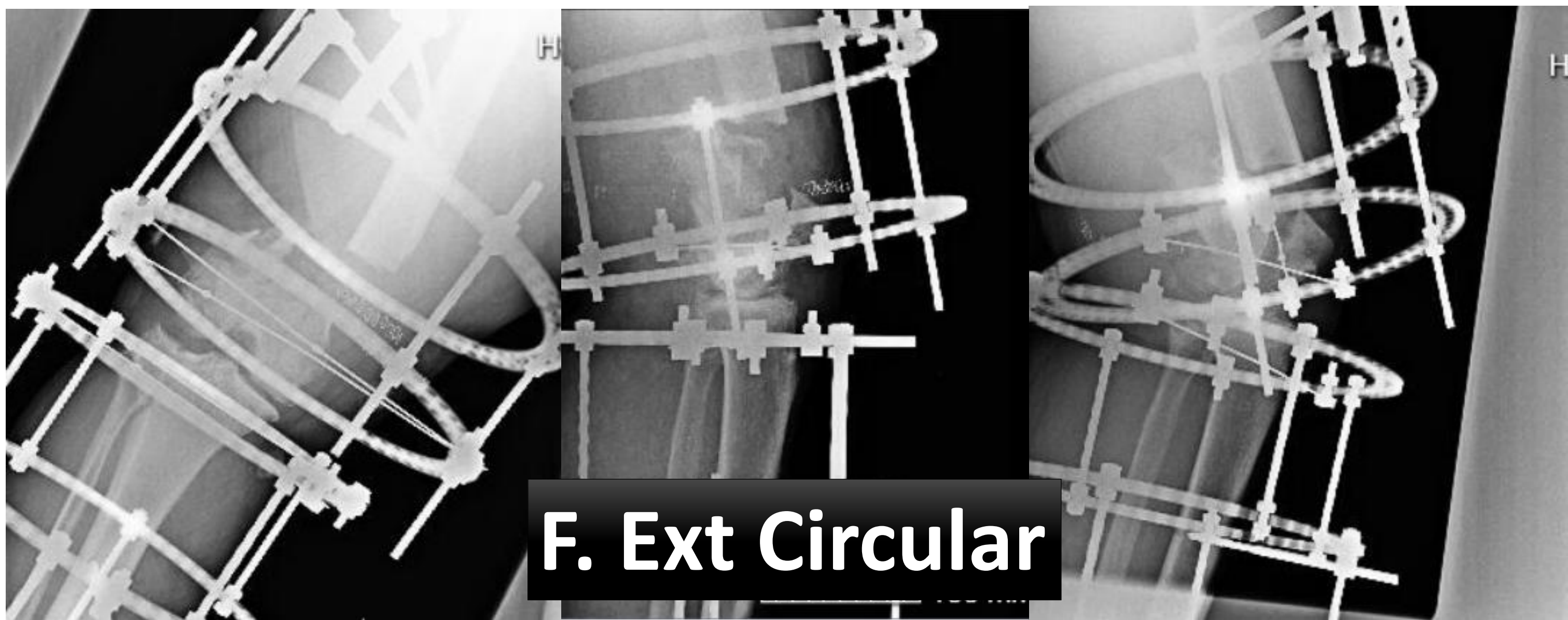
Exponer un caso clínico de un paciente de 61 años con fractura abierta de fémur Gustilo III-B con pérdida de fragmento óseo y fractura de meseta tibial grado I de Schatzker asociada.

MATERIAL Y MÉTODOS

Paciente de 61 años que sufre accidente de tráfico, con fractura abierta de fémur grado III-B con exposición de fragmento óseo de 9cm y fractura de meseta tibial grado I de Schatzker. En un primer tiempo se refrescan los extremos óseos del fémur y se limpia abundantemente el foco de fractura. Se coloca fijación externa circular de fémur incluyendo la meseta tibial. Un mes y medio después se coloca sistema monolateral a nivel de fémur proximal y se realiza osteotomía percutánea para distracción, realizándose compresión a nivel del foco de fractura.

RESULTADOS

Se consigue la no amputación del miembro y recuperar en un segundo tiempo la longitud y funcionalidad del mismo.



CONCLUSIONES

En las fracturas abiertas debemos realizar un desbridamiento amplio y precoz de los tejidos necróticos, así como cubrir la herida en un tiempo previo a plantearnos el tratamiento definitivo. Muchas veces son necesarios desbridamientos repetidos de la zona afectada. En fracturas abiertas, utilizando fijadores externos, conseguimos tasas de consolidación en torno al 95%.

