

RECONSTRUCCIÓN CAPSULAR SUPERIOR ARTROSCÓPICA EN ROTURA MASIVA IRREPARABLE POSTEROSUPERIOR DEL MANGUITO DE LOS ROTADORES.



FRANCISCO JOSÉ SIMÓN SÁNCHEZ
RICARDO CARDONA SANTANA
JULIAN MEJIA ZEA
HOSPITAL VIRGEN DE LAS NIEVES (GRANADA)

INTRODUCCIÓN

Las roturas masivas irreparables del manguito de los rotadores constituyen un desafío para los cirujanos ortopédicos. Son lesiones caracterizadas por roturas mayores de 3 cms con avanzada infiltración grasa de los músculos del manguito, disminución del espacio acromio-humeral inferior a 7mm y presencia de tejido músculo-tendinoso de escasa calidad.

Históricamente se han desarrollado numerosas técnicas para el manejo de éstas lesiones: el desbridamiento artroscópico, la tuberoplastia, la reparación parcial, el injerto de interposición, el espaciador biodegradable, las transferencias musculares de dorsal ancho y trapecio, la artroplastia invertida y la reconstrucción capsular superior.

OBJETIVO

Revisar el resultado de la reconstrucción capsular superior artroscópica (RCSA) en paciente con rotura masiva irreparable posterosuperior del manguito de los rotadores.

MATERIAL Y MÉTODOS

Paciente varón de 47 años con omalgia izquierda postraumática tras caída en 2015. A la exploración apreciamos maniobra de Jobe positiva y maniobra de rotación externa resistida positiva. Diagnosticado mediante RM de rotura del tendón supraespinoso e infraespinoso con una retracción de 3 cms sin infiltración grasa muscular. En la radiografía apreciamos una artrosis glenohumeral Hamada tipo I. Tras el fracaso de un tratamiento conservador durante 6 meses decidimos intervención quirúrgica.

Realizamos RCS con aloinjerto de matriz dérmica extracelular de forma artroscópica. Inmovilizamos al paciente con cabestrillo durante 6 semanas, a partir de ese momento iniciamos rehabilitación mediante ejercicios pasivos, activos-asistidos y activos de forma progresiva. Iniciamos ejercicios de fuerza a partir del sexto mes.

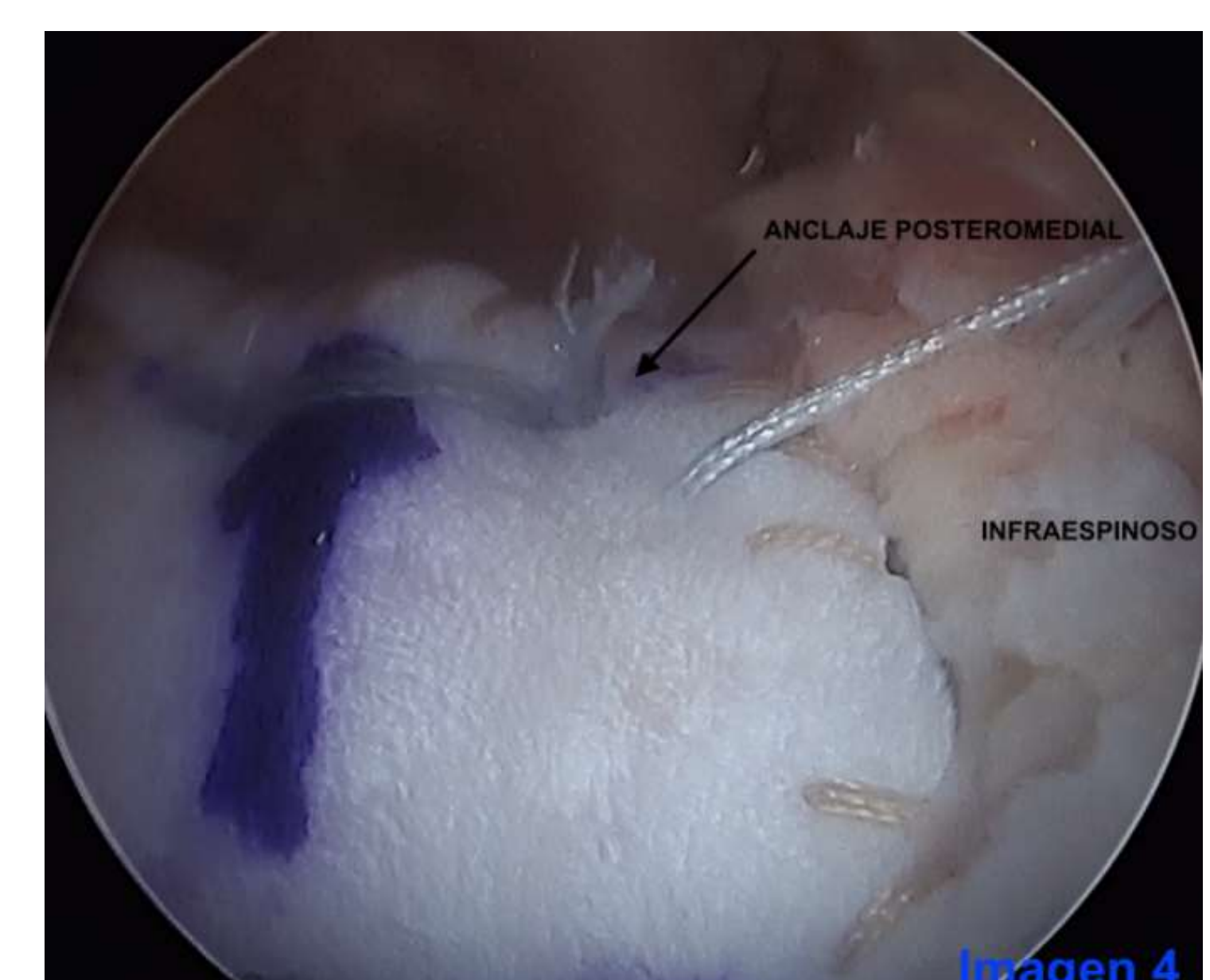
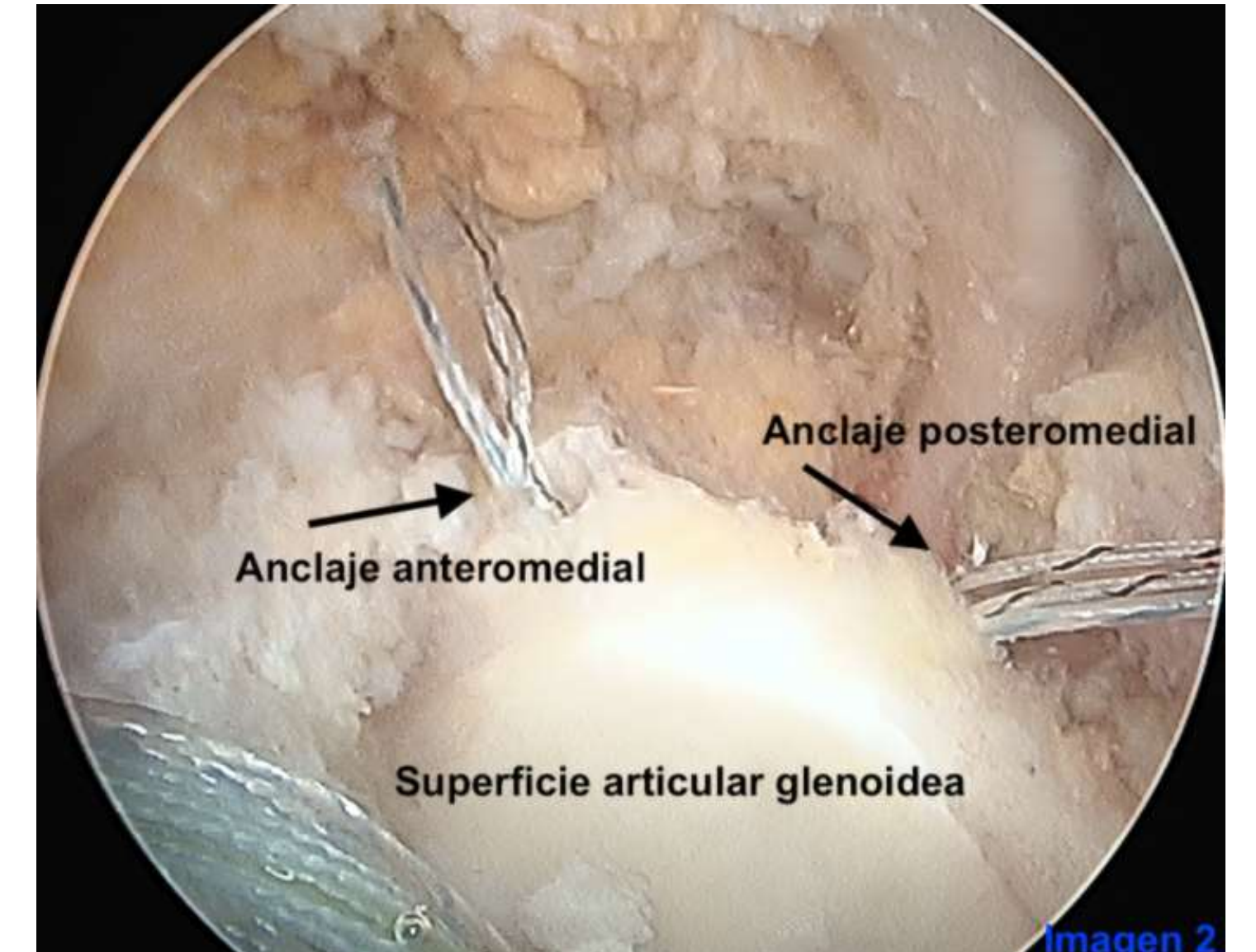
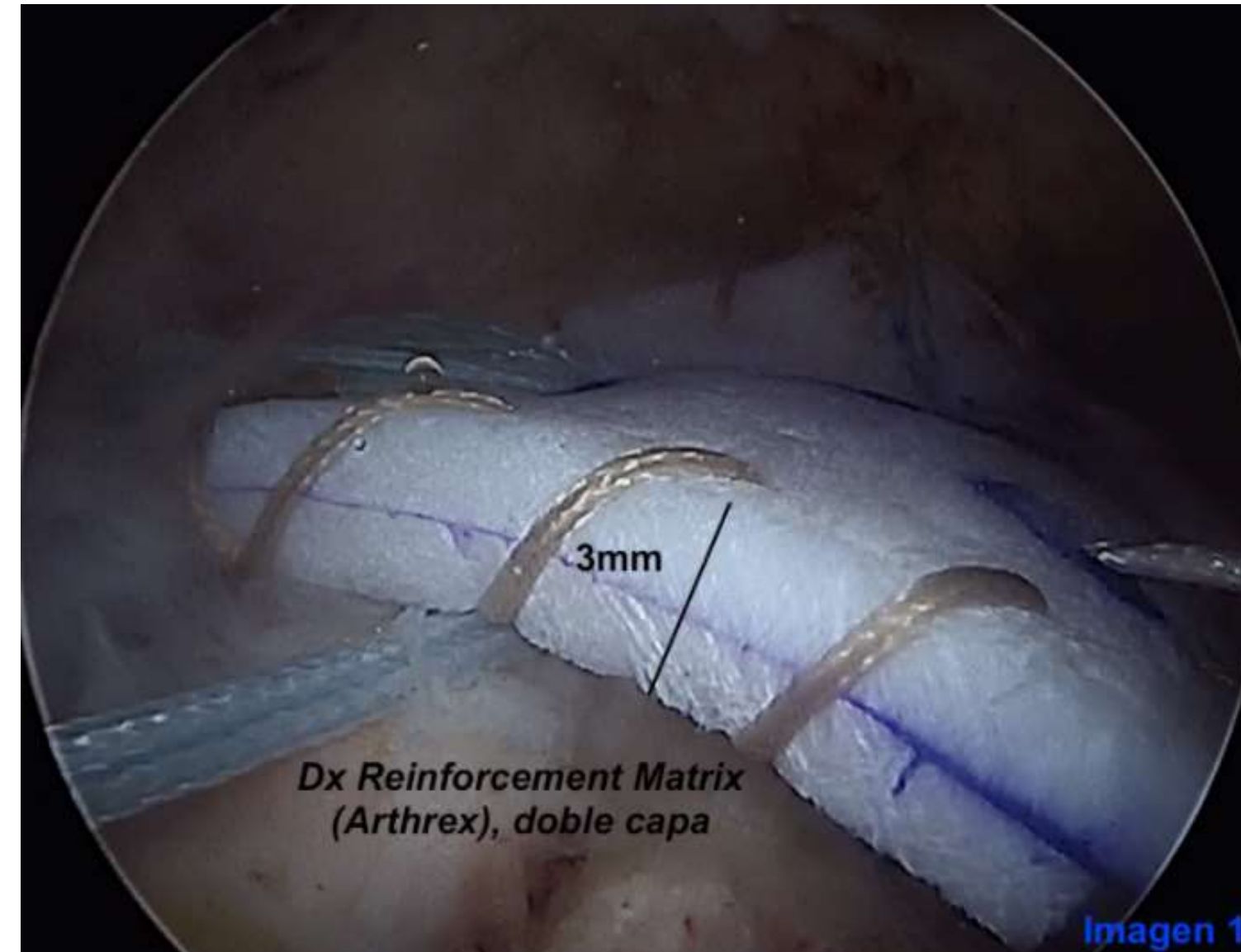
DISCUSIÓN

La RCSA en pacientes sintomáticos con roturas masivas irreparables posterosuperiores del manguito de los rotadores disminuye el dolor de hombro de forma significativa y proporcionan una mejoría funcional significativa tanto en la escala ASES como en DASH.

Bibliografía:

Mihata T, Lee TQ, Watanabe C, et al. Clinical results of arthroscopic superior capsule reconstruction for irreparable rotator cuff tears. *Arthroscopy*. 2013;29(3):459-470.

Burkhart SS, Denard PJ, Adams CR, Brady PC, Hartzler RU. Arthroscopic superior capsular reconstruction for massive irreparable rotator cuff repair. *Arthrosc Tech*. 2016;5(6):e1407-e1418.



RESULTADOS

Escala visual analgésica preoperatoria de 8 puntos, y a los 20 meses postoperatorios de 1 punto. Evaluación postoperatoria funcional mediante la American Shoulder and Elbow Surgeons (ASES) Score de 83,32 y el cuestionario Disabilities of the Arm, Shoulder and Hand (DASH) de 8,3 a los 20 meses de la cirugía

