

PSEUDOARTROSIS INFECTADA DE TIBIA. EL ENCLAVADO DEFINITIVO

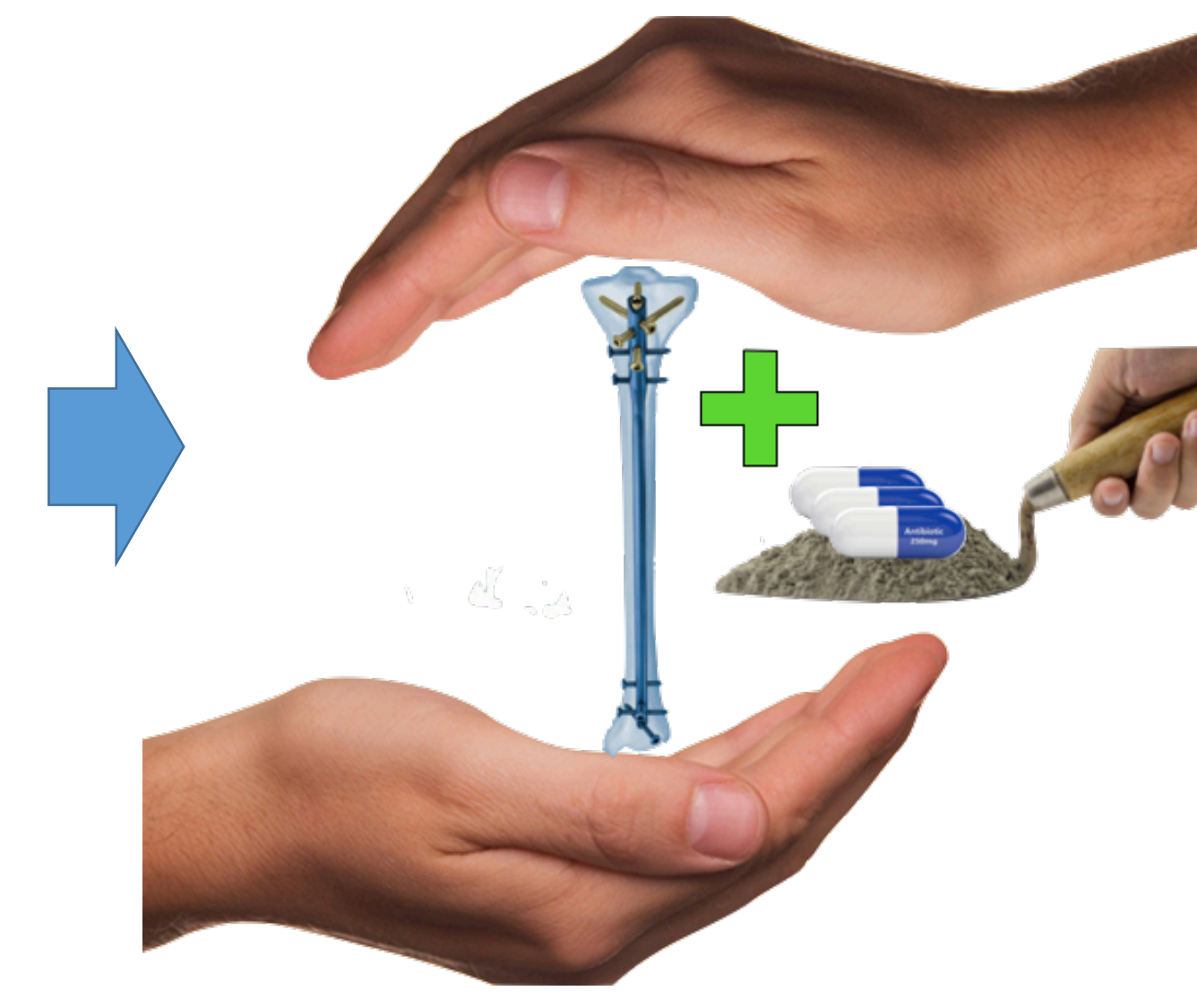
Catalá de las Marinas, Juan(1); Jordá Gómez, Pablo (1); Antequera Cano Juan Manuel(1); Ferrás Tarragó, Joan(1); Fuertes Lanzuela, Manuel(2); Baeza Oliete, Jose (3)

(1) Hospital Universitari i Politècnic La Fe, Valencia, España
(2) Hospital Lluís Alcanyis, Xàtiva, Valencia España.
(3) Unidad de Sépticos, Hospital Universitari i Politècnic La Fe, Valencia, España



OBJETIVO:

- Los clavos cementados impregnados en antibiótico son implante creados para administrar antibiótico local mientras confieren estabilidad a la fractura en aquellos casos de pseudoartrosis infectada.
- Para tratar las pseudoartrosis infectadas, es esencial asociar al clavo cementado un desbridamiento óseo adecuado así como un tratamiento antibiótico sistémico dirigido (el manejo interdisciplinar es importante para alcanzar la curación)



MÉTODO

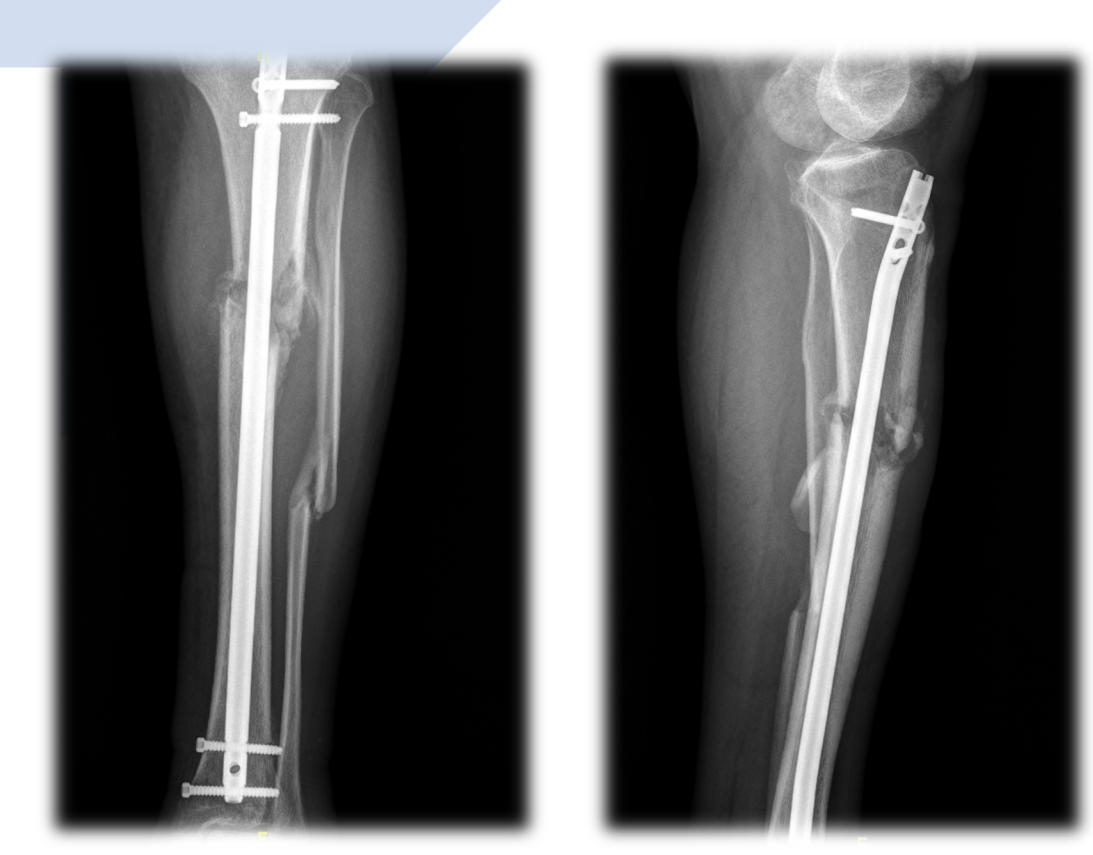
Accidente de moto con fractura abierta de tibia (Gustilo tipo I)



Fístula y eritema en los orificios proximal y distal de bloqueo



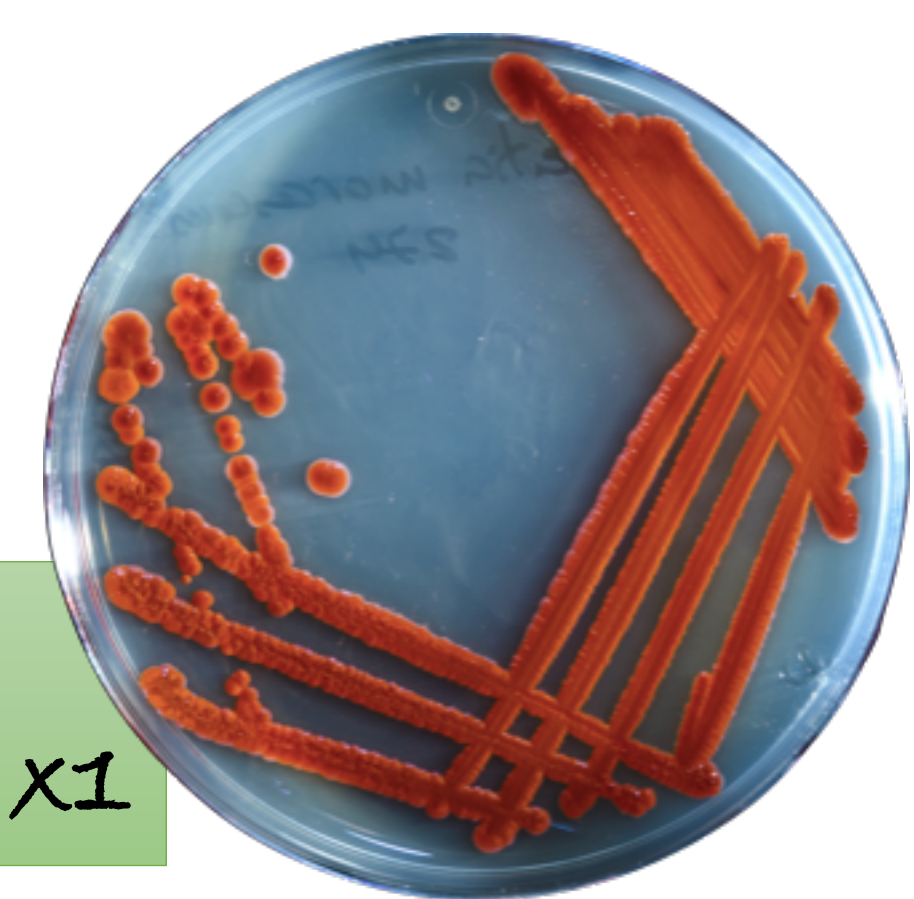
No hay consolidación en las radiografías (6 meses de evolución)



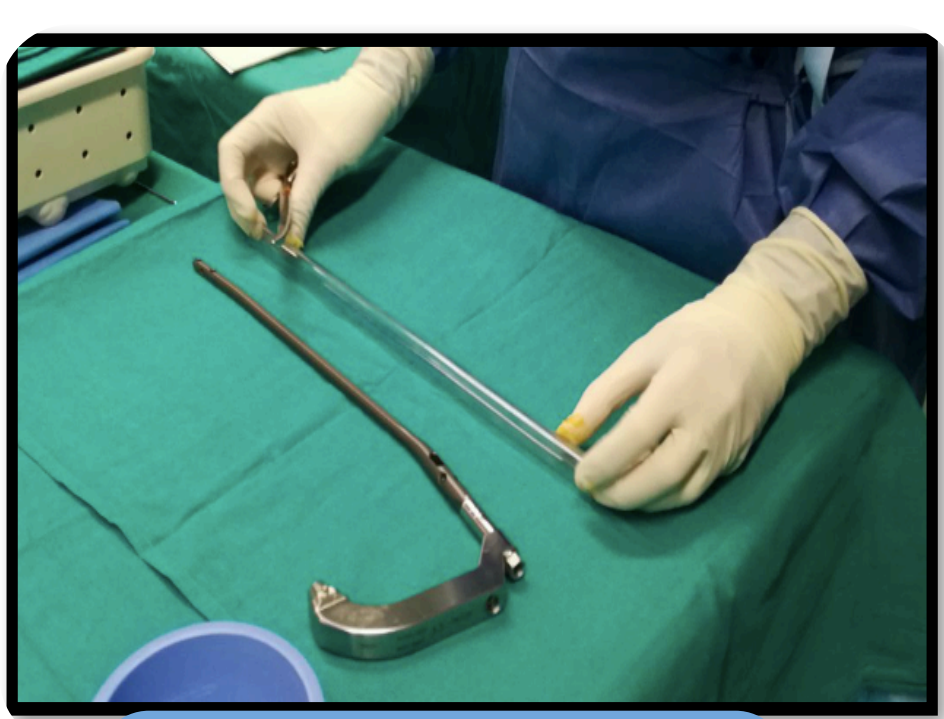
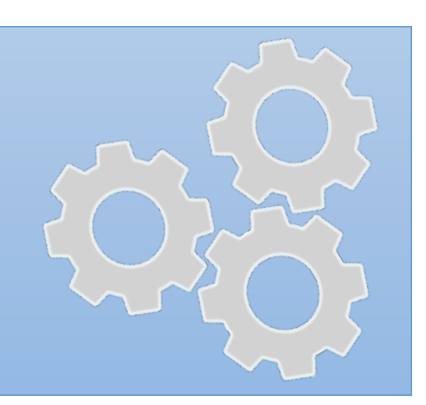
RESULTADOS

- Intervención quirúrgica realizando **extracción** del clavo intramedular, **cultivo** intraoperatorio y desbridamiento mediante el **Sistema RIA**
- Osteosíntesis mediante **enclavado intramedular "hand made"**, cubierto con **cemento** impregnado en **antibiótico** a dosis terapéuticas (**vancomicina 2g y ceftazidime 2g**) a través de un abordaje transrotuliano
- Cobertura antibiótica intravenoso asociada tras los cultivos intraoperatorios

Proteus Mirabilis x3
Pseudomonas Aeruginosa x1

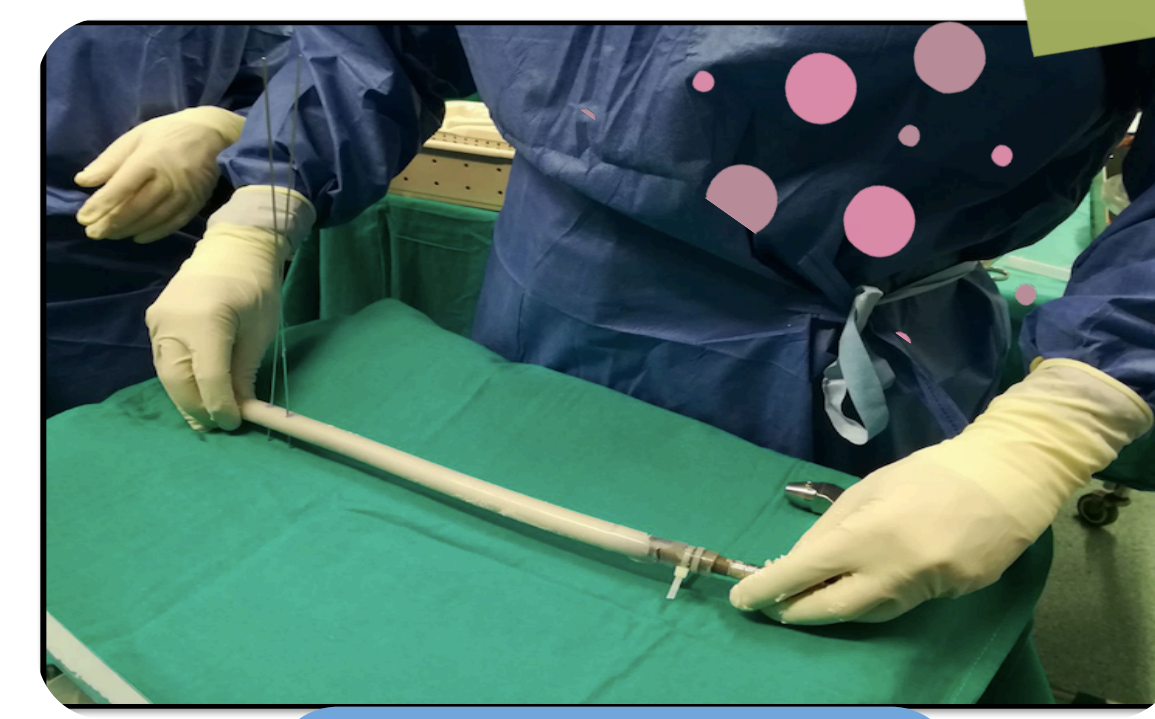
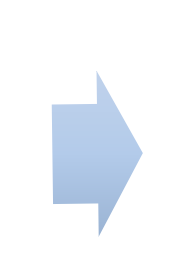


Fabricación del clavo cementado



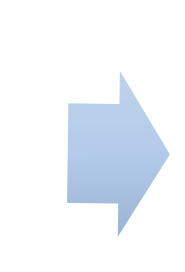
Paso 1

- Clavo T2 de 8 mm
- Tubo de Medtronic de 12 mm



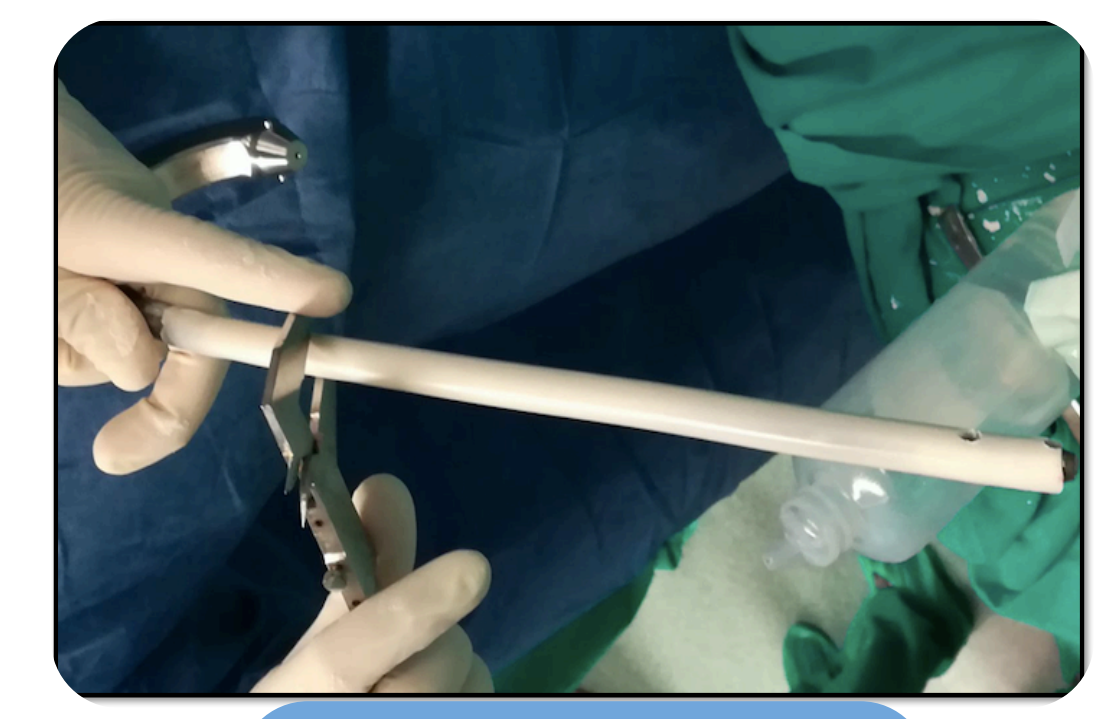
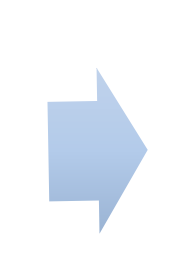
Paso 2

- Introducir cobertura de cemento con antibiótico
- Localizar los orificios con AK para los tornillos de bloqueo



Paso 3

- Abrir el tubo con bisturí



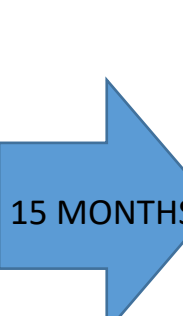
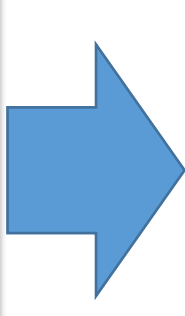
Paso 4

Confirmar el tamaño del clavo cementado



Resultado final

- Control a los 3 meses: dinamización del clavo y osteotomía de peroné para estimular la consolidación
- Deambulación conservada a los 6 meses y consolidación radiográfica a los 9 meses
- A los 12 meses de evolución, se realizó EMO. Control clínico a los 15 meses libre de infección y consolidación de la fractura adecuada



CONCLUSIÓN

El clavo cementado "hand made" es un arma terapéutica de osteosíntesis sencilla y decisiva para tratar la pseudoartrosis infectada intramedular, que permite administrar antibiótico local a dosis de tratamiento